



Ведущий российский
разработчик и производитель оборудования,
программного обеспечения,
решений и технологий для бизнеса



ГРУППА КОМПАНИЙ





ГРУППА КОМПАНИЙ

Содержание

| | |
|--|-----|
| ▪ О компании | 2 |
| ▪ Решения для автоматизации парковок | 7 |
| ▪ Комплексные решения для автоматизации пассажирских перевозок | 17 |
| ▪ Комплексное решение для кладовых Банка России | 35 |
| ▪ Решения для приема безналичных платежей по пластиковым картам | 43 |
| ▪ Решения для организации приема платежей | 47 |
| ▪ Решения для интерактивного предоставления информации | 55 |
| ▪ Вендинговые аппараты | 61 |
| ▪ Комплексные решения для автоматизации автозаправочных станций | 65 |
| ▪ Комплексные решения для взвешивания и идентификации транспортных средств | 71 |
| ▪ Электронное торговое оборудование | 81 |
| ▪ Торговая мебель | 93 |
| ▪ Решения по комплексному оснащению торгового пространства | 101 |
| ▪ Системы видеонаблюдения | 115 |
| ▪ Программное обеспечение | 119 |
| ▪ Специальные проекты | 123 |



ГРУППА КОМПАНИЙ

О компании

Профиль компании

Компания «ШТРИХ-М» — ведущий российский разработчик и производитель высокотехнологичных систем автоматизации бизнеса, один из пионеров рынка автоматизации торговли в России. История компании берет начало в 1997 году, когда группа единомышленников на базе ЗАО «НТЦ «Измеритель» организовала направление по разработке и изготовлению контрольно-кассовых машин. На сегодняшний день «ШТРИХ-М» является крупнейшим холдингом со своими производственными мощностями, оснащенными современной импортным оборудованием.

Основными принципами компании «ШТРИХ-М» являются постоянное совершенствование технологической базы, надежное качество выпускаемой продукции, расширение спектра выпускаемых изделий.

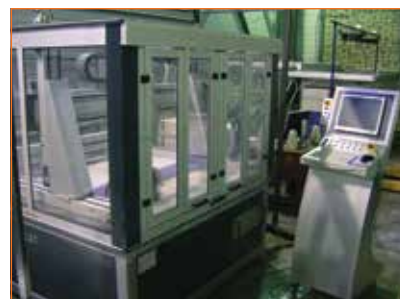
В настоящее время у компании четыре завода в Центральном федеральном округе с линиями поверхностного монтажа электронных компонентов, компьютеризированными металлообрабатывающими станками, автоматизированными линиями покраски, автоматами для изготовления изделий из пластмассы, сборочными цехами.

На производстве работает более 1000 высококлассных специалистов в области электроники, машиностроения, конструкторов корпусных изделий, разработчиков программного обеспечения.

В процессе изготовления вся продукция проходит многоступенчатый контроль качества на соответствие требованиям технической документации на аттестованном контрольно-измерительном оборудо-

вании. Окончательный контроль качества производится на сборочно-испытательных участках, где осуществляется полный цикл ее тестирования и настройки перед упаковкой и отправкой заказчиком.

«ШТРИХ-М» всегда делала ставку на собственный штат разработчиков. Сегодня в нашей компании трудится большой коллектив конструкторов, инженеров и программистов, обладающих интеллектуальным потенциалом, достаточным для решения задач любой сложности. Большинство наших специалистов имеют академическое образование, полученное в лучших технических вузах страны, многие параллельно занимаются научными изысканиями в технических областях.



«ШТРИХ-М» — это компания федерального масштаба. И это означает не только присутствие во всех субъектах федерации, не только постоянно растущие поставки продукции и комплексное оснащение самых современных региональных предприятий. Главное — это обеспечение поддержки предлагаемых решений, возможность дать уверенность клиенту, что где бы он ни находился — в Калининграде, Сибири или на Дальнем Востоке, — он всегда сможет получить всю необходимую и, что немаловажно, компетентную помощь и никогда не останется один на один со своими проблемами.



ГРУППА КОМПАНИЙ

О компании

Основные сферы деятельности

- Комплексная автоматизация торговли (розничные магазины, сети магазинов, гипермаркеты, аптеки)
- Комплексная автоматизация сфер услуг (гостиницы, отели)
- Автоматизация пищевой отрасли (рестораны, кафе, бары, фаст-фуд, мобильные пункты питания)
- Комплексы для автоматизация городского, пригородного и междугородного транспорта
- Торговая мебель
- Автоматизация и оборудование для АЗС, МиниАЗС
- Автоматизированные парковочные комплексы
- Складские технологии
- Системы безопасности
- Комплексная автоматизация по техническим заданиям заказчика

Производимая продукция

- **Контрольно-кассовая техника** (POS-системы, фискальные регистраторы, автономные и системные кассы, таксометры) и **различное POS-периферийное оборудование** (программируемые клавиатуры, дисплеи покупателя, мониторы кассира, денежные ящики и др.)
- **Торговое весоизмерительное оборудование** (настольные торговые весы, весы с печатью этикеток, напольные весы, встраиваемые весовые модули, электронные безмены)
- **Информационные системы** (устройства проверки цены, информационные киоски)
- **Платежные системы** (уличные и мобильные платежные терминалы, банкоматы);
- **Торговое оборудование food** (кассовые боксы, стеллажи металлические, сумочные)
- **Торговое оборудование non-food** (модульные системы, стеллажи, вешала, торговая мебель)
- **Оборудование для работы со штрих-кодом и RFID** (сканеры штрих-кода)
- **Программное обеспечение** (для автоматизации предприятий розничной торговли, услуг, объектов сегмента HoReCa, складов, парковочных комплексов)
- **Оборудование для АЗС** (топливораздаточные колонки, контрольные устройства ТРК, автоматические АЗС)
- **Индустриальные весы** (крановые, платформенные, автомобильные, железнодорожные) и **системы идентификации транспортных средств**
- **Оборудование и технологии для автоматизации городского, пригородного и междугородного транспорта**
- **Автоматизированные парковочные комплексы**
- **Противокражное оборудование**
- **Системы видеонаблюдения**
- **Комплексные решения для кладовых банков**



Продукция, разработанная компанией «ШТРИХ-М» — это серьезный конкурент «импортным» аналогам. И не только по цене. В нашей продукции часто используется гораздо более современная элементная база и технологические решения. Мы более оперативно реагируем на пожелания наших клиентов. А качество нашей серийной продукции практически не уступает «заграничной технике» — мы знаем это, так как сами продаем и обслуживаем импортное оборудование.



ГРУППА КОМПАНИЙ

О компании

Производственные мощности

Ковровский завод торгового оборудования (КЗТО)



Kovrov Fab
Kovrov Equipment Factory

Год основания: 2004
Производственные площади: 45 000 м²
Штат: 700 сотрудников
Сайт: www.kzto.org

Ковровский завод торгового оборудования (КЗТО) является одним из крупнейших производственных предприятий ГК «ШТРИХ-М».

Более чем за 10 лет работы предприятие доказало способность изготавливать сложнейшие электронные и механические изделия включающие также и конструкторские разработки.

На сегодняшний день в эксплуатацию введено 26 единиц высокопроизводительного оборудования с ЧПУ ведущих фирм производителей: AMADA (Япония), KITAMURA (Япония), MAKINO (Япония), CINCOM (Япония), ACCUTEX (Тайвань), CHEVALIER (Швейцария).

В процессе изготовления вся продукция проходит многоступенчатый контроль качества на соответствие требованиям технической документации на аттестованном контрольно-измерительном оборудовании. Окончательный контроль качества производится на сборочно-испытательных участках, где осуществляется полный цикл её тестирования и настройки перед упаковкой и отправкой заказчиком.

Основными принципами КЗТО являются постоянное совершенствование технологической базы, надёжное качество выпускаемой продукции.

ООО «ПП Альянс»

Год основания: 2005
Производственные площади: 3 000 м²
Штат: 80 сотрудников

Предприятие занимается производством электронных блоков и изделий по документации научно-технического центра «ШТРИХ-М» для торгового оборудования, а именно, кассовых аппаратов, фискальных регистраторов, платежных терминалов, весов, информационных систем, POS – терминалов, парковок и т.д. Также предприятие изготавливает электронное оборудование для пассажирского автотранспорта. Это системы навигации и автоматизации для автобусных и трамвайно-троллейбусных парков, тахографы, таксометры.

В производстве электроники на предприятии используются три современные автоматизированные линии поверхностного монтажа SMD компонентов с возможностью пайки по без свинцовой технологии со средней производительностью до 75 тыс. компонентов в час. каждая, линия автоматической оптической инспекции для контроля качества пайки компонентов. Также на предприятии имеется участок ручной пайки в отверстия DIP компонентов в кол-ве 15 рабочих мест, участок настройки электронных блоков и прошивки ПО — 10 рабочих мест, участок сборки готовых изделий — 15 рабочих мест.



ШТРИХ-М
ГРУППА КОМПАНИЙ

0 компании

Сертификаты, лицензии

Вся продукция компании «ШТРИХ-М» прошла всю необходимую сертификацию.



Компания «ШТРИХ-М» и ее структурное подразделение ООО «НТЦ «Измеритель» имеют все необходимые лицензии

Лицензии Федеральной Службы Безопасности

- На осуществление работ, связанных с использованием сведений, составляющих государственную тайну
- На осуществление разработки, производства шифровальных (криптографических) средств, защищенных с использованием шифровальных (криптографических) средств информационных и телекоммуникационных систем.

Лицензии Федеральной Службы по техническому и экспортному контролю

- На деятельность по технической защите конфиденциальной информации
- На деятельность по разработке и производству средств защиты конфиденциальной информации





ГРУППА КОМПАНИЙ

О компании

Сотрудничество

На сегодня клиентами компании стали более чем 50 000 российских и зарубежных организаций, среди которых:

- **Продуктовые розничные сети**
«X5 Retail Group», «Магнит», Auchan, Globus, «Патэрсон», «Мария Ра», «Алпи», «Сибирский гигант», «Находка», «12 месяцев», «Гулливёр» и др.
- **Непродуктовые сети**
«Эльдорадо», «М.Видео», «Банана-мама», «Техносила», Leroy Merlin, Bosco Sport, Motivi, Rikki-Tikki, Stockmann и т.д.
- **Операторы сотовой связи**
МТС, «Вымпелком» (Билайн), «Мегафон»
- **Транспортные компании**
Московский Метрополитен, РЖД, Аэроэкспресс, «EMS Почта России», «Pony-express», «SPSR-express», «ФГУП Спецсвязь»
- **Сети АЗС**
ТНК-ВР, Татнефть, Лукойл и т.д.
- **Наши транспортные системы работают в городах:** Ростов-на-Дону, Коломна, Дмитров, Егорьевск, Луховицы, Москва, Мытищи, Сергиев-Посад, Липецк, Вологда, Нижневартовск.

Сегодня партнерская сеть «ШТРИХ-М» насчитывает более 600 авторизованных организаций в России и СНГ, внедряющих решения компании, свыше 1500 центров, осуществляющих сервисное обслуживание нашей техники. Такая создаваемая годами инфраструктура охватывает всю страну, позволяя оперативно реагировать на запросы любых клиентов и продвигать в регионы самые современные торговые технологии. Компания «ШТРИХ-М» активно развивает и собственную филиальную сеть. За два года было открыто 4 филиала в России (Санкт-Петербург, Новосибирск, Ростов-на-Дону, Казань) и один в Украине.

Компания «ШТРИХ-М» имеет давние партнерские отношения с такими мировыми лидерами в области оборудования для автоматизации как Honeywell/Metrologic, Motorola/Symbol, Datalogic/PSC, NCR, Citizen, Zebra, Godex, Opticon, Firich и др.

Компания «ШТРИХ-М», ее филиалы, партнеры, дистрибьюторы, центры технического обслуживания — это все звенья одной цепочки, это единая команда, целью которой является создание и реализация решений, способствующих развитию бизнеса наших клиентов.

Надеемся на дальнейшее плодотворное сотрудничество,
Генеральный директор ЗАО «ШТРИХ-М»
Журавлев Андрей Иванович



ШТРИХ-М
ГРУППА КОМПАНИЙ

Решения для автоматизации парковок



ГРУППА КОМПАНИЙ

Решения
для автоматизации
парковок

Автоматизированный парковочный комплекс

Система «ШТРИХ-ParkMaster» разрабатывалась для оборудования парковок различного масштаба и назначения: торгово-развлекательных центров, бизнес центров, служебных парковок, аэропортов, вокзалов, домов отдыха и гостиниц. Оборудование производится с учетом российской климатической и потребительской специфики.

Благодаря большому опыту работы и высокой квалификации наших специалистов, мы гарантируем четкие условия поставки и монтажа, высочайшее качество и надежность оборудования, сдачу его в эксплуатацию, гарантийное и послегарантийное обслуживание.

Полный цикл разработки и производства всех элементов автоматизированного парковочного комплекса «ШТРИХ-ParkMaster» находится на заводах нашей компании. Любое изменение, необходимое для вашего проекта может быть оперативно реализовано. Вы можете быть уверены в том, что получите поддержку реального производителя, а мы всегда можем и готовы предложить наиболее выгодные условия нашим клиентам и партнерам.

В данный момент мы успешно поставляем наши системы на российский рынок и в страны СНГ. Благодаря оптимальному сочетанию цена/качество мы успешно конкурируем не только с европейскими, но и российскими производителями.



Область применения

- Парковки аэропортов, морских портов, автовокзалов, железнодорожных вокзалов
- Парковки торговых и развлекательных центров. Парковки бизнес-центров
- Служебные парковки. Система контроля доступа
- Парковки для гостиниц и домов отдыха
- Парковки для жилищных комплексов. Дворовые территории
- Парковки на пересадочных пунктах

Компания «ШТРИХ-М» готова предложить заказчику комплексное решение («под ключ»), а так же оказать поддержку в организации всех бизнес процессов (начиная с проведения исследований и подготовки программы проекта и заканчивая организацией эксплуатации системы). Основным преимуществом является полный контроль над всеми компонентами поставляемой технологии, куда входит: собственная разработка, полный производственный цикл, широчайшая сеть сервисного обслуживания. Компетенция специалистов компании позволяет легко и оперативно адаптировать систему под требования заказчика.



ГРУППА КОМПАНИЙ

Решения
для автоматизации
парковок

Компоненты системы

Городские перехватывающие парковки



Стойки
въезда и выезда



Стойка
контроля проезда



Автоматизированная
касса оплаты



Автоматический
шлагбаум



Светофор



Информационное
табло



ГРУППА КОМПАНИЙ

Решения
для автоматизации
парковок

Компоненты системы

Городские паркоматы для улично-дорожной сети



Паркомат уличный
(энергосберегающий)



Паркомат уличный
(энергосберегающий)



Паркомат уличный



ШТРИХ-М
ГРУППА КОМПАНИЙ

Решения
для автоматизации
парковок

Компоненты системы

Программное обеспечение



Сервер управления городским
парковочным пространством



Система технического
мониторинга



Мобильное
приложение



Интерфейс
ЦППК



Интерфейс
Аэроэкспресс



ГРУППА КОМПАНИЙ

Решения
для автоматизации
парковок

Примеры внедрений

Перехватывающая парковка возле станции Метро Аннино (Москва)



| | |
|--------------------|--|
| Тип объекта | Перехватывающая парковка |
| Тип парковки | Открытая платная парковка с системой льгот для пользователей метрополитена |
| Машиномест | 1300, из них 20 мест для инвалидов |
| Дата сдачи объекта | Октябрь 2011 |
| Адрес | Москва, пересечение Варшавского шоссе и МКАД |

Парковка складского комплекса «UWC» (Москва)



| | |
|--------------------|--|
| Тип объекта | Платная парковка складского комплекса |
| Тип парковки | Открытая платная парковка для легкового и грузового транспорта |
| Машиномест | 300 |
| Дата сдачи объекта | Январь 2012 |
| Адрес | Москва, Кавказский бульвар 57 |



ГРУППА КОМПАНИЙ

Решения
для автоматизации
парковок

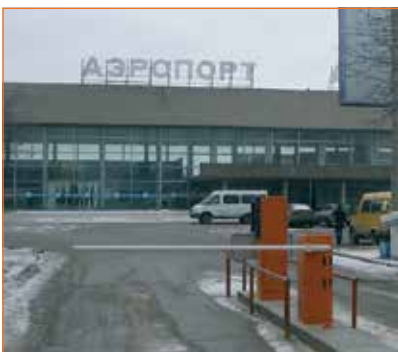
Примеры внедрений

Курский вокзал (Москва)



| | |
|--------------------|------------------------------|
| Тип объекта | Ж/д вокзал |
| Тип парковки | Открытая платная |
| Машиномест | 100 |
| Дата сдачи объекта | 2008 |
| Адрес: | Москва, ул. Земляной Вал, 29 |

Международный аэропорт (Волгоград)



| | |
|--------------------|------------------------|
| Тип объекта | Международный аэропорт |
| Тип парковки | Открытая платная |
| Машиномест | 300 |
| Дата сдачи объекта | 2008 |
| Адрес | Волгоград, Аэропорт |



ГРУППА КОМПАНИЙ

Решения
для автоматизации
парковок

Примеры внедрений

Служебная парковка (Коломна)



| | |
|--------------------|---|
| Тип объекта | Автобусный парк |
| Тип парковки | Комплекс из 4-х служебных парковок |
| Машиномест | 500 |
| Дата сдачи объекта | 2008–2009 |
| Адрес: | Московская область, г. Коломна, ул. Октябрьской Революции, д. 128 |

Бизнес парк GreenWood (Москва)



| | |
|--------------------|---------------------|
| Тип объекта | Бизнес-парк |
| Тип парковки | Открытая платная |
| Машиномест | 500 |
| Дата сдачи объекта | 2009 |
| Адрес | Москва, 69 км. МКАД |



ГРУППА КОМПАНИЙ

Решения
для автоматизации
парковок

Примеры внедрений

Международный аэропорт (Астрахань)



| | |
|--------------------|-----------------------------------|
| Тип объекта | Международный аэропорт |
| Тип парковки | Открытая платная |
| Машиномест | 300 |
| Дата сдачи объекта | 2009 |
| Адрес | Астрахань, Аэропортовский пр-д, 1 |

МКЦ «Кристалл» (Краснодар)



| | |
|--------------------|------------------------------|
| Тип объекта | Торгово-офисное здание |
| Тип парковки | Многоэтажная |
| Машиномест | 220 |
| Дата сдачи объекта | 2008 |
| Адрес | Краснодар, ул. Северная, 327 |



ШТРИХ-М
ГРУППА КОМПАНИЙ

Решения
для автоматизации
парковок

Примеры внедрений

Международный аэропорт (Уфа)



| | |
|--------------------|--|
| Тип объекта | Международный аэропорт |
| Тип парковки | Открытая платная |
| Машиномест | 2000 |
| Дата сдачи объекта | 2010 |
| Адрес | Республика Башкортостан, Уфимский район, село Булгаково, микрорайон Аэропорт |

ТРЦ «Галерея АРТ» (Уфа)



| | |
|--------------------|---|
| Тип объекта | Торгово-развлекательный центр |
| Тип парковки | Подземная |
| Машиномест | 500 |
| Дата сдачи объекта | 2009 |
| Адрес | Республика Башкортостан, Уфа, ул. Чернышевского, 75 |



ШТРИХ-М
ГРУППА КОМПАНИЙ

Комплексные решения для автоматизации пассажирских перевозок

www.shtrih-m.ru



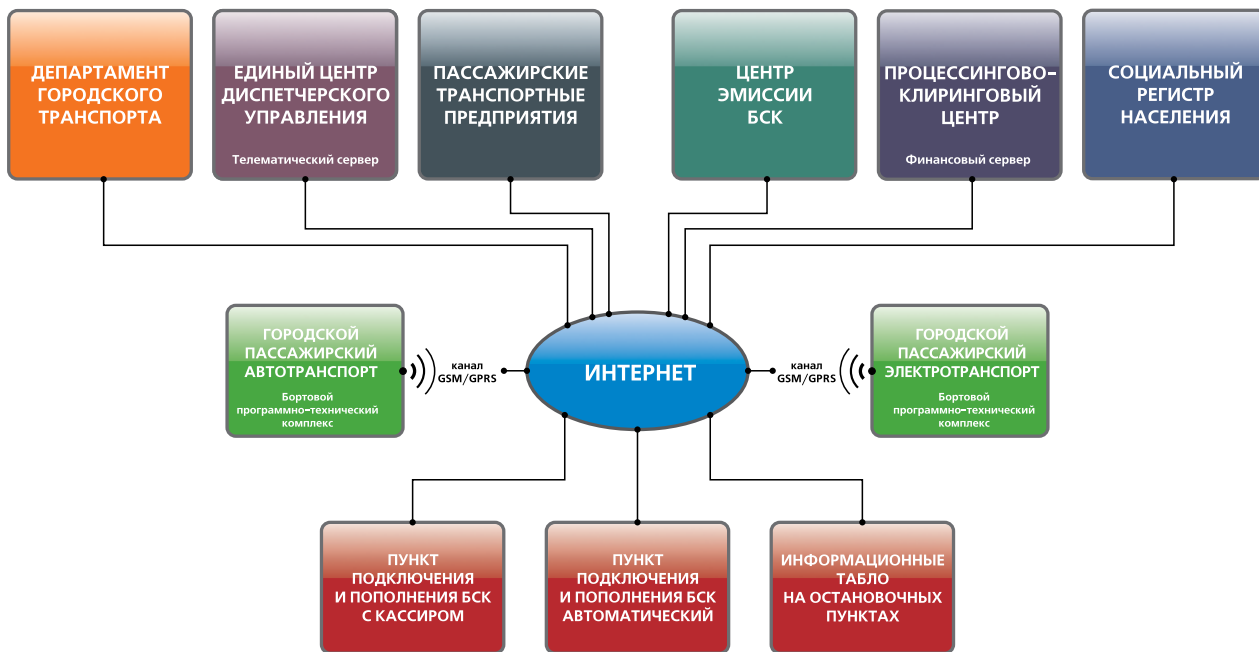
ГРУППА КОМПАНИЙ

Комплексные решения
для автоматизации
пассажижских
перевозок

Технология «ШТРИХ-М: Транспорт»

Технология «ШТРИХ-М: Транспорт» — это комплекс технических и технологических решений для предприятий пассажирского городского пригородного и междугородного транспорта любых форм собственности, направленных на повышение экономической эффективности и качества процесса перевозки пассажиров, позволяющий обеспечить полный контроль работы персонала и подвижного состава. Комплексные решения технологии наиболее полно учитывают все возможные факторы пассажирских перевозок.

«ШТРИХ-М: Транспорт» базируется на универсальном, гибко конфигурируемом наборе взаимосвязанных автоматизированных бортовых и стационарных систем, комплексов и программных решений, построенных по модульному принципу. Технология предназначена для решения задач автоматизации любой сложности как отдельно взятых, так и объединенных на уровне города или региона пассажирских транспортных предприятий.





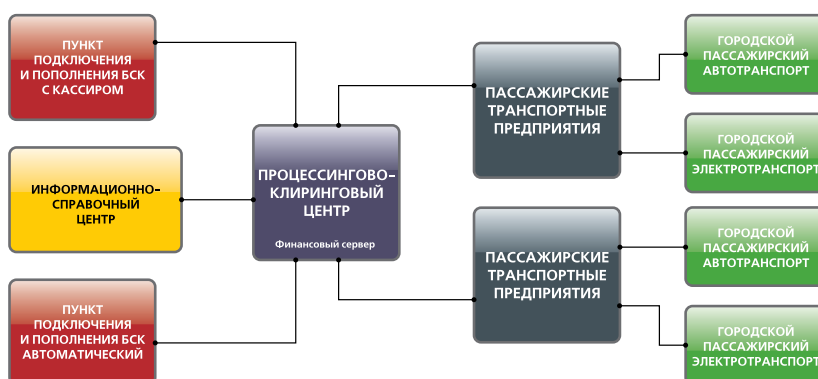
ГРУППА КОМПАНИЙ

Комплексные решения
для автоматизации
пассажи́рских
перевозок

Транспортная платежная система

Ключевым элементом технологии является транспортная платежная система, позволяющая использовать в качестве средства оплаты проезда бесконтактную смарт-карту. Предусмотрены различные транспортные приложения карты, в том числе социальная карта, льготная карта, электронный кошелек, проездной и абонемент. Применение смарт-карт обеспечивает возможность оказания услуг пассажирам на новом качественном уровне. Например, появляется возможность ввода на маршрутах гибкого тарифа, автоматически переключаемого в зависимости от времени суток, наполняемости салона и т.п.

Доступность электронных карт для населения и удобство их использования обеспечиваются подсистемой распространения через сеть специализированных пунктов, как обслуживаемых кассиром, так и полностью автоматизированных. Возможна организация продажи и пополнения карт на подвижном составе, реализация бронирования и предварительной продажи билетов по сети Интернет. Безопасность платежной системы и прозрачность финансовых транзакций обеспечивается процессинговым центром. Клиринговый центр позволяет осуществлять взаиморасчеты между транспортными операторами — участниками платежной системы.





ГРУППА КОМПАНИЙ

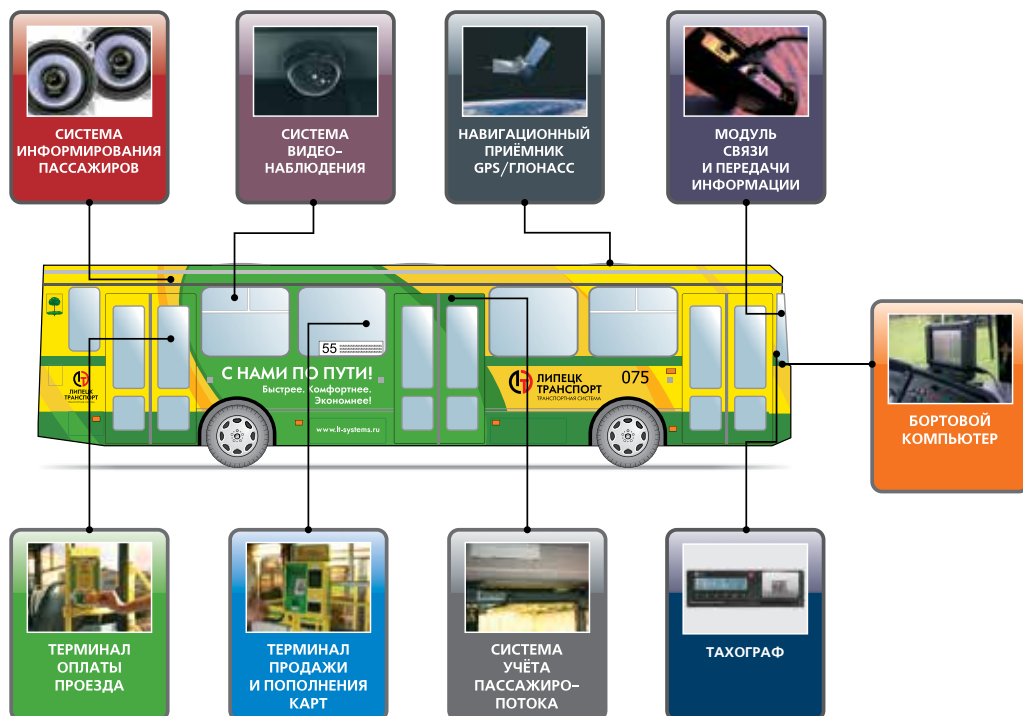
Комплексные решения
для автоматизации
пассажижских
перевозок

Бортовой программно-технический комплекс

На подвижном составе возможности технологии реализует бортовой программно-технический комплекс, представляющий собой набор гибко настраиваемых бортовых систем и модулей, функционирующих на базе единого вычислительного ядра. Архитектура бортового программно-технического комплекса обеспечивает централизованное управление всеми информационными потоками и интеллектуальными устройствами на борту транспортного средства в режиме реального времени. Модульный принцип построения дает возможность конфигурировать бортовой комплекс по составу и этапам, согласно индивидуальным требованиям и возможностям заказчика, что также позволяет использовать его на пассажирских транспортных средствах любых типов.

В зависимости от перечня решаемых задач в состав бортового программно-технического комплекса могут входить следующие функциональные системы под управлением бортового компьютера:

- Автоматизированная система оплаты проезда с применением Транспортных, Льготных и Социальных карт и формированием детализированной отчетности по каждой категории пассажиров, в том числе льготных
- Автоматическая система мониторинга пассажиропотока по каждой остановке и по всем транспортным средствам за любой период времени
- Автоматический контроль оплаты проезда пассажирами с передачей данных об уровне оплаты проезда в систему голосового информирования для оперативного контроля водителю и в центральный диспетчерский центр
- Навигационная автоматизированная система диспетчерского управления на базе навигационного модуля GPS/ГЛОНАСС, с передачей данных в Центральный диспетчерский центр в режиме реального времени, контроль движения пассажирского транспорта, оперативное и диспетчерское управление движением, а также учет и оценка транспортной работы
- Автоматическое голосовое информирование пассажиров на борту ТС об остановках и голосовое дублирование данных, формируемых программно-техническими средствами, а также получаемых по системе связи извне
- Автоматический контроль уровня топлива и технических параметров транспортных средств
- Системы аудио- и видеонаблюдения, охраны и контроля доступа
- Автоматизированная система контроля режимов труда и отдыха водителя





ШТРИХ-М
ГРУППА КОМПАНИЙ

Комплексные решения
для автоматизации
пассажижских
перевозок

Основные компоненты системы

Бортовой компьютер
«ШТРИХ-miniPOS-D AUTO»



Бортовой компьютер обеспечивает централизованное управление всеми устройствами на борту ТС, управление всеми информационными потоками в реальном масштабе времени.

Бортовой компьютер обеспечивает ежедневное обновление информации о состоянии всех маршрутов и вывод информации на монитор.

Терминал оплаты проезда
«ШТРИХ-T2»



Предназначен для самостоятельной оплаты проезда при помощи БСК пассажирами всех категорий, с выдачей бумажных проездных билетов установленного образца, включая льготные.

Терминал оплаты может функционировать как в автономном режиме, так и в составе программно-аппаратного комплекса.

Терминал оплаты
и пополнения карт
«ШТРИХ-miniPAY»



Предназначен для самостоятельного пополнения пассажирами БСК наличными деньгами с выдачей фискального чека. Может устанавливаться как на борту транспортного средства, так и в помещении.



ШТРИХ-М
ГРУППА КОМПАНИЙ

Комплексные решения
для автоматизации
пассажижских
перевозок

Основные компоненты системы

Аппарат продажи разовых билетов с функцией выдачи сдачи (АПРБ-1.0)



Предназначен для самостоятельной оплаты пассажиром проезда при помощи наличных денег (монет) с выдачей бумажных проездных билетов (бланков строгой отчетности) заданного образца.

Автоматический терминал продажи и пополнения карт «ШТРИХ-PAY v.3.0 Front»



Терминал обеспечивает в автоматическом режиме продажу и пополнение транспортных карт, прием денежных средств от пользователей с выдачей фискального чека, а также продление карт со сроком действия.

Производит проверку баланса карт с выдачей квитанции.

Автоматизированное рабочее место кассира на базе «ШТРИХ-miniPOS»



Предназначено для организации работы кассира по продаже, пополнению и продлению бесконтактных смарт-карт с выдачей фискального чека, а также проверки баланса или срока действия транспортных карт.



ГРУППА КОМПАНИЙ

Комплексные решения
для автоматизации
пассажижских
перевозок

Основные компоненты системы

Автоматизированное
рабочее место кассира
на базе «ШТРИХ-miniPAY»



Предназначено для организации работы кассира по продаже, пополнению и продлению бесконтактных смарт-карт с выдачей фискального чека, а также проверки баланса или срока действия транспортных карт.

Система спутниковой
навигации и связи
«ШТРИХ-НАВИГАТОР»



Терминал обеспечивает в автоматическом режиме продажу и пополнение транспортных карт, прием денежных средств от пользователей с выдачей фискального чека, а также продление карт со сроком действия.

Производит проверку баланса карт с выдачей квитанции.

Система мониторинга
пассажижского потока



Система мониторинга предназначена для автоматической регистрации пассажиропотока. Она обеспечивает непрерывный бесконтактный учет входящих и выходящих пассажиров через все двери транспортного средства.



ГРУППА КОМПАНИЙ

Комплексные решения
для автоматизации
пассажижских
перевозок

Основные компоненты системы

Контрольное устройство (тахограф) «Штрих-Тахо-RUS»



Назначение

Контрольные устройства (тахографы) моделей «ШТРИХ-Тахо-RUS» исполнений 01-19 предназначены для контроля режимов труда и отдыха водителей. Тахографы моделей «ШТРИХ-Тахо RUS» соответствуют требованиям к тахографам, устанавливаемым на транспортные средства согласно Приказу Минтранса России от 13.02.2013 № 36 и предназначены для контроля режимов труда и отдыха водителей, в том числе: регистрации скорости движения, пройденного пути, времени управления транспортным средством, времени нахождения на рабочем месте и времени других работ, времени перерывов в работе и отдыха водителей. А также хранят в некорректируемом виде маршрут движения транспортного средства. Тахограф включает в себя: устройство обработки данных, блок памяти, часы, работающие в реальном масштабе времени, два интерфейса для карт со встроенной микросхемой, печатающее устройство, дисплей, систему визуального предупреждения, калибровочный/загрузочный разъем, устройство ввода данных пользователем, приемник ГЛОНАСС/GPS в составе навигационного криптографического модуля и может комплектоваться GPRS/GSM модемом для беспроводной передачи данных.

Применение «ШТРИХ-Тахо RUS» позволяет решить следующие задачи

- Повысить безопасность движения за счет записи и непрерывного контроля параметров движения транспортного средства и времени нахождения водителей за рулем
- Исключить несанкционированные перевозки и приписки невыполненных работ, так как фактические значения пробега и рабочего времени постоянно записываются на внутреннюю память тахографа и карту водителя, которая является персональной для каждого водителя и подлежит учету
- Увеличить срок эксплуатации двигателя, шин, тормозных систем автомобиля в целом, а также снизить потребление топлива и расходы на ТО и, следовательно, расходы на эксплуатацию в целом, в результате соблюдения водителем предписанных режимов движения
- Обеспечить правовую защиту водителей в случаях, связанных с уголовной или страховой ответственностью, возникших в результате совершения дорожно-транспортного происшествия
- Позволить осуществлять объективные расчеты с заказчиками по фактическим объемам выполненных работ по перевозке грузов и за простои по различным причинам
- Оптимизировать маршруты перевозок и графиков движения по результатам сравнительного анализа записей данных в памяти тахографа, передаваемых на сервер
- Объективно оценивать профессиональные качества водителей по характеру записи скорости, а именно: чем равномернее изменение скорости, тем выше квалификация водителя — он меньше разгоняется и тормозит, реже переключает передачи, экономит топливо и ресурс автомобиля в целом

Преимущества

- Тахограф «ШТРИХ-Тахо RUS» позволяет минимизировать затраты транспортного перевозчика благодаря:
 - возможности установки тахографа на любые транспортные средства, вне зависимости от типа коробки передач
 - установке единого прибора, выполняющего функции тахографа и абонентского навигационно-связного терминала, с приемником ГЛОНАСС/GPS, акселерометром и GPRS-модемом
- Память устройства является энергонезависимой, что позволяет хранить информацию в течении 10 лет без риска ее потери



ГРУППА КОМПАНИЙ

Комплексные решения
для автоматизации
пассажижских
перевозок

Системы видеонаблюдения на транспорте

В современном мире одно из первостепенных значений отводится обеспечению безопасности во всех сферах человеческой жизнедеятельности. Несмотря на то, что безопасность номинально обеспечивается массой разнообразных служб, каждая из которых отвечает за свою область деятельности, все же практика показывает, что чаще всего о безопасности необходимо заботиться также и самостоятельно. Видеонаблюдение в автотранспорте позволяет, с большой долей уверенности, обеспечить ее соблюдение.

Ведение комплексного контроля над легковым автомобилем, грузовым, автобусом, вагоном поезда и другими транспортными средствами становится актуально во всех сферах деятельности, начиная от частного использования для предоставления доказательной базы в суде и других инстанциях в случаях дорожно-транспортных происшествий, тем самым гарантировать свою правоту, и заканчивая предоставлением коммерческих услуг в области перевозок пассажиров и грузов, для мониторинга пассажиропотока, разбора конфликтных (спорных) ситуаций.

Компания «ШТРИХ-М» предлагает программно-аппаратный комплекс аудио и видеонаблюдения на базе видеокамер собственного производства

Автобус оснащен 8 видеокамерами следующих типов:

- 4 антивандальные АНД-видеокамеры внутри салона, осуществляют видеосъемку поведения пассажиров
- 1 видеокамера заднего вида, позволяющая наблюдать ситуацию на дороге в слепой зоне позади автобуса
- 1 IP видеокамера наблюдения за действиями водителя, анализирует его действия, выявляя отклонения от заданного алгоритма
- 1 IP видеокамера наблюдения за передними входными дверями (через которые пассажиры входят в автобус), анализирует поведение входящих людей, выявляя нарушения и несанкционированные действия
- 1 АНД видеокамера переднего вида, отслеживает происходящее на дороге перед автобусом
- Встроенный GPS-приемник позволяет получить реальный маршрут следования транспортного средства в любое время, а также координаты автобуса в тот или иной момент времени

Видеокамеры переднего и заднего вида позволяют получить полное представление о ситуации на пути следования транспортного средства. Данные записи могут служить доказательством при дорожно-транспортных происшествиях и помочь выявить нарушителей и виновников ДТП.

Салонные АНД видеокамеры ведут наблюдения внутри автобуса. Благодаря технологии АНД возможно получить высокое качество изображения 1.0-2.0 Мрх при минимальных затратах без задержек и потерь.

Одна IP видеокамера осуществляют аналитику, отслеживая поведение входящих пассажиров, порядок оплаты проезда, параллельно фиксируя нарушений и передавая данные в базу. Вторая IP-видеокамера следит за рабочим местом водителя, выявляя несанкционированные действия и фиксируя нарушения. IP-видеокамеры соединены с Wi-Fi роутом, предоставляющим доступ к Интернет. Таким образом, изображение с IP видеокамер можно просматривать удаленно в центре управления (диспетчерской) в режиме реального времени.

Все видеокамеры могут быть оснащены микрофоном для аудиомониторинга ситуации в автобусе.

Изображение с видеокамер передается на вибростойкий видеорегистратор, установленный в салоне автомобиля, и записывается на встроенные в видеорегистратор жесткие диски, а также транслируется на монитор, встроенный в приборную панель водителя.

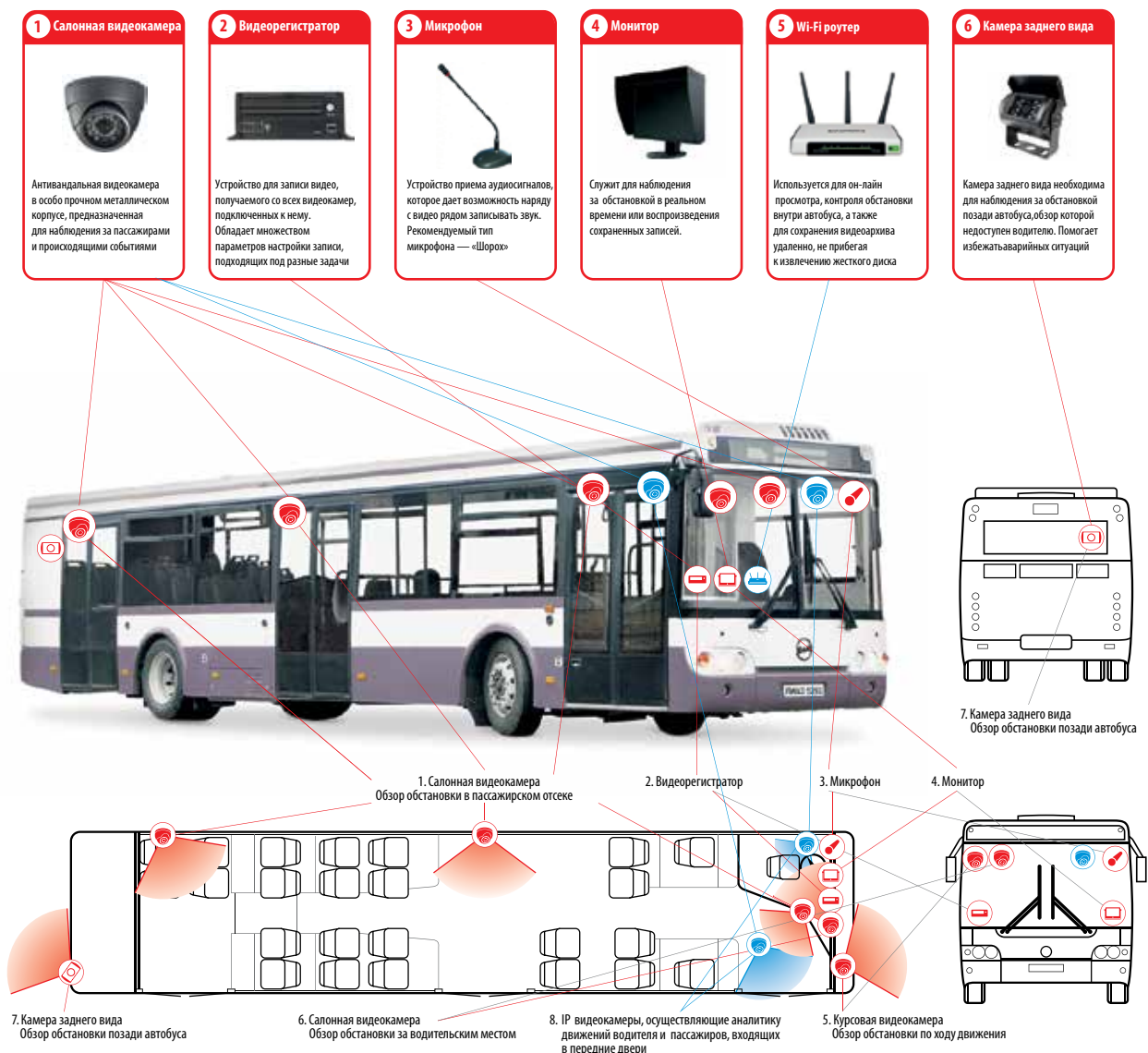


ГРУППА КОМПАНИЙ

Комплексные решения
для автоматизации
пассажижских
перевозок

Системы видеонаблюдения на транспорте

Пример системы видеонаблюдения в автобусе на базе АHD видеокамер ТМ «ШТРИХ-М»





ШТРИХ-М
ГРУППА КОМПАНИЙ

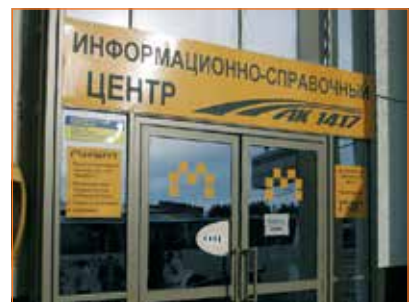
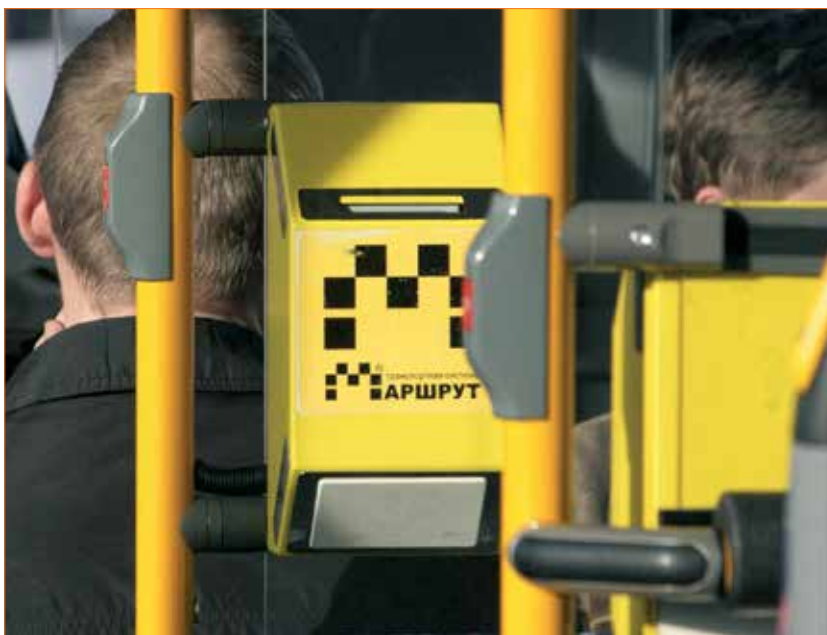
Комплексные решения
для автоматизации
пассажижских
перевозок

Примеры внедрений

Транспортная система «МАРШУРТ»

Адрес Московская область, Коломна, Автоколонна 1417

Система оплаты проезда на городских и междугородних маршрутах города Коломны успешно эксплуатируется уже 3 года. Бортовое оборудование установлено на 210 транспортных средствах. Оборудованы пункты продажи и пополнения транспортных карт: Автоматических терминалов — 12 шт, с кассиром — 5 шт. Оборудованы два информационных центра с АРМ «Пассажиж» по персонализации БСК.





ГРУППА КОМПАНИЙ

Комплексные решения
для автоматизации
пассажижских
перевозок

Примеры внедрений

Транспортная система «ЛИПЕЦК ТРАНСПОРТ»

Адрес Липецк, Департамент городского транспорта

Транспортная система «ЛИПЕЦК ТРАНСПОРТ» начала свою работу в конце 2009 г.

Бортовое оборудование установлено на 400 транспортных средствах. В центральном диспетчерском центре и пассажирских транспортных предприятиях оборудованы 33 АРМ для аналитиков, технологов, оперативных диспетчеров, нарядчиц, кассиров, администраторов.

Пункты продажи и пополнения транспортных карт насчитывают 20 автоматических терминалов и 10 с кассиром. Установлено 20 остановочных павильонов со встроенными платежными терминалами и информационными табло.





ГРУППА КОМПАНИЙ

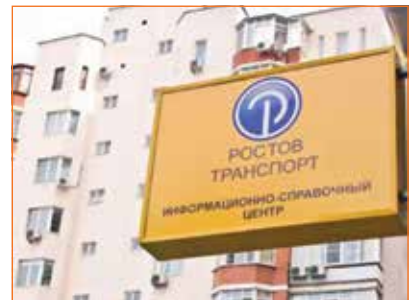
Комплексные решения
для автоматизации
пассажижских
перевозок

Примеры внедрений

Транспортная система «РОСТОВ ТРАНСПОРТ»

Адрес Ростов-на-Дону

Система безналичной оплаты проезда «РОСТОВ ТРАНСПОРТ» действует в г. Ростове-на-Дону с 2010 года. Бортовыми терминалами оборудовано более 900 единиц подвижного состава. Сеть продажи и пополнения транспортных карт насчитывает порядка 55 терминалов. Транспортные предприятия оборудованы автоматизированными диспетчерскими пунктами. Важнейшей частью внедрения системы «РОСТОВ ТРАНСПОРТ», является обеспечение льготных категорий граждан правом использования льготы на оплату проезда посредством автоматизированной системы оплаты проезда и персонализации транспортных карт.





ГРУППА КОМПАНИЙ

Комплексные решения
для автоматизации
пассажижских
перевозок

Примеры внедрений

Транспортная система «ЭЛЕКТРОННАЯ ВОЛОГДА»

Адрес Вологда

Безкондукторная комплексная автоматизированная система оплаты проезда и навигации «Электронная Вологда» запущена в коммерческую эксплуатацию в ноябре 2012 года. На базе транспортных предприятий развернута навигационная автоматизированная система диспетчерского управления. На первом этапе была реализована работа с картами Ultralight C в качестве проездного на 15 и 30 поездок. В апреле 2013 года запущена работа с картами Mifare Plus, принимаемыми к оплате в качестве электронного кошелька и электронного проездного, а также картами льготных категорий: Школьной, Студенческой и картой «Забота». Жители Вологды также могут воспользоваться банковскими картами для оплаты проезда в кредит.

Впервые была применена схема бесплатной пересадки на другое транспортное средство при оплате картой в фиксированный период времени, что позволило пассажирам экономить средства при пользовании несколькими маршрутами.

В качестве оборудования оплаты проезда применяются автоматические терминалы оплаты и мобильные терминалы кондукторов. Терминалами оплаты оборудовано более 250 автобусов и троллейбусов. Троллейбусное предприятие также оборудовано турникетами-триподами для контроля оплаты проезда и прохода пассажиров. Транспортные средства оснащены системой мониторинга пассажиропотока с передачей данных в диспетчерский центр. В

качестве пунктов продажи и пополнения карт используются 5 автоматических терминалов, терминалы банка «Северный кредит» и более 60 кассовых терминалов, установленных в отделениях «Почта России», информационно-справочных центрах «Электронная Вологда» и пунктов продажи карт.

В 2014 году в системе появилась «Карта гостя», позволяющая гостям города пользоваться наземным транспортом в течении 24 или 48 часов, посещать музеи и выставки и получать скидки в торговых сетях на территории Вологды. Запущена работа с NFS-устройствами, позволяющая пассажирам применять мобильные телефоны в качестве средства оплаты проезда.





ШТРИХ-М
ГРУППА КОМПАНИЙ

Комплексные решения
для автоматизации
пассажижских
перевозок

Примеры внедрений

Транспортная система «МОСКВА-МЕГА»

Адрес Москва

В начале 2013 года запущен новый проект системы автоматизированной оплаты проезда и учета пассажиропотока в г. Москва на линиях коммерческих перевозок в ТЦ «МЕГА». На базе перевозчика реализован диспетчерский центр и система учета оплаты проезда. Реализован АРМ продажи и пополнения проездных билетов для сотрудников ТЦ «МЕГА».





ГРУППА КОМПАНИЙ

Комплексные решения
для автоматизации
пассажижских
перевозок

Примеры внедрений

«Общественный Транспорт Нижневартовска»

Адрес Нижневартовск

Бескондукторная автоматизированная система оплаты проезда «ОТН» запущена в эксплуатацию в ноябре 2013 года. В качестве оборудования оплаты проезда используются автоматические терминалы оплаты. Терминалами оборудовано 100% транспортных средств. На двух транспортных предприятиях с 2008 года развернута навигационная автоматизированная система диспетчерского управления. Все транспортные средства оснащены системой подсчета пассажиропотока. На каждом автобусе в кабине водителя расположен бортовой компьютер, отвечающий за навигацию и за передачу данных в диспетчерский центр.

Десять автобусов оснащены бортовыми автоматическими терминалами пополнения карт. В качестве пунктов продажи и пополнения карт используются 10 стационарных автоматических терминалов, установленных во всех районах города, и 3 кассовых терминала, расположенных на Ж/Д вокзале, в транспортном предприятии и информационно-справочном центре «ОТН».

В транспортном предприятии и информационно-справочном центре оборудованы 11 АРМ для выдачи и персонификации карт, оперативных диспетчеров, аналитиков, кассиров, администраторов.





ГРУППА КОМПАНИЙ

Комплексные решения
для автоматизации
пассажижских
перевозок

Примеры внедрений

Транспортная система «СОЧИ ТРАНСПОРТ»

Адрес Сочи

Компания «ШТРИХ-М» к Олимпиаде в 2014 году оснастила два муниципальных предприятия МУП «СочиАвтоТранс» и МУП «ЛазаревскоеАвтоТранс» оборудованием комплексной автоматизированной системы управления пассажирскими перевозками, включая систему безналичной оплаты проезда на наземном городском пассажирском транспорте города-курорта Сочи. В качестве решения использована бескондукторная система оплаты, включающая в себя транспортные средства, оборудованные стационарными терминалами оплаты проезда и системой мониторинга пассажиропотока, автоматизированную систему диспетчерского управления и пункты продажи и пополнения транспортных карт.

Впервые в России в масштабах города установлено оборудование по приему банковских бесконтактных карт (VISA PayWave, MasterCard PayPass) в качестве средства оплаты проезда на городском наземном пассажирском транспорте, позволяющая оплатить проезд банковской картой, как при поездке в черте города по фиксированному тарифу, так и при зональной тарификации. Наряду с банковскими бесконтактными картами можно использовать карты Mifare Plus в качестве электронного кошелька или электронного проездного и карты Ultralight C в качестве проездного с фиксированным количеством поездок.

На сегодняшний день оборудованием по приему электронных средств оплаты оснащено 100% автобусов муниципальных транспортных предприятий города Сочи.

Перспективы развития

В планах развития системы реализация он-лайн пополнение карт посредством Интернет, возможность оплатить поездку на транспорте Универсальной Электронной картой, построение системы лояльности пассажиров.





ШТРИХ-М
ГРУППА КОМПАНИЙ

Комплексное решение для кладовых Банка России



ШТРИХ-М
ГРУППА КОМПАНИЙ

Комплексное решение
для кладовых
Банка России

Система автоматизации кладовых Банка России

ЗАО «ШТРИХ-М» аккредитовано в Банке России как поставщик средств автоматизации и механизации при работе с ценностями. Мы обладаем компетенциями в этой области, располагаем собственным штатом разработчиков и собственными производственными мощностями. В настоящее время нами разработана и успешно инсталлирована линейка оборудования предназначенного для решения задач по автоматизации, а также механизации процессов при работе с ценностями в укрупненной упаковке.





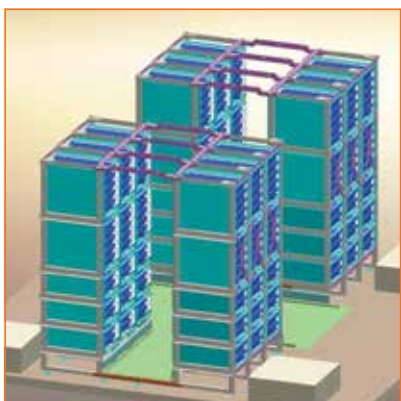
ГРУППА КОМПАНИЙ

Комплексное решение
для кладовых
Банка России

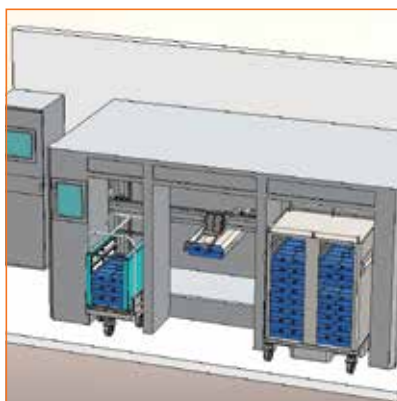
Автоматизированная система хранения контейнеров

Автоматизированное стеллажное оборудование

Автоматизированное стеллажное оборудование предназначено для хранения, автоматической загрузки и выгрузки ценностей (банкноты и монеты) в кладовых Банка России.



Стеллажная система



Загрузчик автоматический



Тележка ручная для транспортировки
контейнеров с кассетами



Контейнер транспортный
с электроприводом
для транспортировки кассет



Робот-штабелер



ГРУППА КОМПАНИЙ

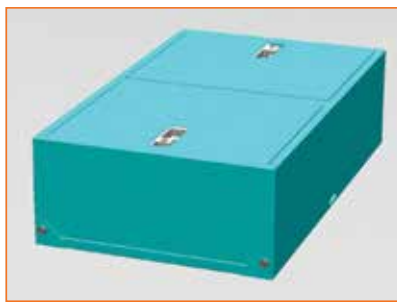
Комплексное решение
для кладовых
Банка России

Автоматизированная система хранения контейнеров

Автоматизированное стеллажное оборудование



Контейнер
на 5 кассет с банкнотами



Контейнер
на 15 мешков монет



ГРУППА КОМПАНИЙ

Комплексное решение
для кладовых
Банка России

Механизированная система хранения кассет



Стеллажное оборудование с элементами механизации предназначено для хранения, механизированной загрузки и выгрузки ценностей (банкноты и монеты) в укрупненной упаковке в кладовых Банка России.



Кассетная система хранения



Штабелер кассетный (ШК-1)



Контейнер транспортный (КТ-10)



ГРУППА КОМПАНИЙ

Комплексное решение
для кладовых
Банка России

Паллетная система хранения



В качестве стеллажной системы для паллетного хранения ценностей используется стандартный паллетный стеллаж с фронтальной загрузкой. Паллеты с банкнотными коробами ГОЗНАК располагаются в стеллажах под полками на полу, это позволяет перемещать их как при помощи штабелера, так и при помощи ручной гидравлической тележки. Паллеты с монетными коробами ГОЗНАК располагаются на полках стеллажа. В качестве средств механизации в паллетной зоне хранения используется стандартный складской электрический самоходный штабелер.



ГРУППА КОМПАНИЙ

Комплексное решение
для кладовых
Банка России

Контейнерно-транспортная система хранения

Контейнерно-транспортная система предназначена для хранения и перемещения ценностей в хранилищах Центрального Банка России. Система состоит из металлических контейнеров с решетчатой крышкой и пластиковым вкладышем, а также средств транспортировки контейнеров в составе электрических самоходных штабелеров, ручных гидравлических тележек и ручных тележек для перевозки контейнеров.



Контейнер металлический

Средства перемещения контейнеров



Для перемещения контейнеров используются: электрический самоходный штабелер, ручная гидравлическая тележка и ручная тележка для перевозки контейнеров.



ГРУППА КОМПАНИЙ

Комплексное решение
для кладовых
Банка России

Дополнительное оборудование



Тележка с электроприводом
«ШТРИХ – ТТЭ-1»



Контейнер для транспортировки кассет
с банкнотами «ШТРИХ – КТ-20»



Вакуумный подъемный манипулятор
модель «VacuCobra», TAWI



Вакуумный подъемный манипулятор
модель «VacuEasylift», TAWI



ШТРИХ-М
ГРУППА КОМПАНИЙ

Решения для приема безналичных платежей по пластиковым картам



ГРУППА КОМПАНИЙ

Решения для приема
безналичных платежей
по пластиковым картам

Решения для приема безналичных платежей по пластиковым картам

Компания «ШТРИХ-М» в содружестве с Зеленоградской компанией «Терминальные технологии» создали и сертифицировали первый в России POS-терминал для приема международных пластиковых карт YARUS C2100. Символично, что это было сделано в год 40-летнего юбилея отечественного торгового эквайринга.

YARUS принципиально отличается от зарубежных аналогов уникальной комбинацией кассового аппарата и POS-терминала, чего раньше на Российском рынке просто не было

В качестве кассового аппарата YARUS в 2009 года был включен в российский Государственный реестр ККТ, ввиду чего торговые точки получили возможность применять его для организации приема платежей, как по картам, так и наличными. Это позволяет говорить о появлении совершенно новой технологии продвижения эквайрингового оборудования на российском рынке.

Оборудование

YARUS C2100



YARUS C2100 — это первый POS-терминал российского производства.

POS терминал — терминал, установленный в предприятии торговли (услуг) или в отделении банка, который может принимать к оплате платежные карты и инициировать проведение финансовых транзакций.

Главной особенностью первого российского POS-терминала является возможность сочетания функций POS-терминала и кассового аппарата в единой системе (YARUS-TK). Это свойство выгодно отличает его от зарубежных аналогов.

Smart Pin Pad YARUS P2100



Smart Pin Pad P2100 — это полнофункциональный PIN PAD, который предназначен для совместной работы с ККМ, образуя весьма эффективное и бюджетное бессерверное кассовое решение.

Данный PIN Pad совместим со всеми основными POS-системами, что позволяет торгово-сервисным предприятиям использовать YARUS P2100 и имеющиеся у них ККМ, не испытывая трудностей с совместимостью устройств.

UPT YARUS K2100



UPT YARUS K2100 — представляет собой полнофункциональный вандалоустойчивый уличный пинпад с внешними картридерами (Unattended Payment Terminal (UPT Keyboard)).

Может быть использован для оснащения любых устройств самообслуживания, работающих с магнитными, чиповыми и бесконтактными банковскими картами. При этом, управляющий компьютер не вовлечен в обработку транзакций и не подлежит сертификации PCI DSS.



ГРУППА КОМПАНИЙ

Решения для приема
безналичных платежей
по пластиковым картам

Оборудование

Pin Pad YARUS P2100-V



Полнофункциональный Pin Pad, который отличается от терминала C2100 отсутствием принтера и антивандальным исполнением. Для удобства самостоятельного пользования применен гибридный считыватель карт и встроен бесконтактный ридер.

YARUS T2100



Полнофункциональный POS-терминал со встроенным бесконтактным кардридером. Особенности: загрузка приложений, реализующих обработку EMV карт и связь с банковским хостом; автоматическое распознавание типа карты на начальном этапе обмена и мгновенный выбор соответствующей программы обработки.

MPED400



Главное преимущество MPED400 для кассиров — упрощение действий с картой благодаря гибриднему (совмещенному) ридеру.

YARUS Vendotek T2100



Полнофункциональный POS-терминал для вендинговых аппаратов со встроенным бесконтактным кардридером. Совместим со всей продуктовой линейкой Yarus. Использует унифицированное ПО (удаленной загрузке ключей, приложений и конфигурированию).

YARUS M2100



Yarus M2100 — это новое поколение банковского терминала. Особенности: улучшен беспроводной модуль связи, установлена мощная батарея на 3000 mAh, реализован прием бесконтактных банковских карт и карт MiFi, легкий.

Подставки



Компания YARUS представляет вашему вниманию новейшую линейку подставок для POS терминалов YARUS C2100 (TK) и PinPad YARUS P2100.



ШТРИХ-М
ГРУППА КОМПАНИЙ

Решения для организации приема платежей



ГРУППА КОМПАНИЙ

Решения
для организации
приема платежей

Терминалы самообслуживания

Терминалы самообслуживания — это оборудование, которое ежедневно расширяет сферы применения. Благодаря бурному росту в 2005 – 2010 годах многие увидели легкость и удобство использования таких решений. И теперь, пожалуй нет, ни одной сферы деятельности связанной с приемом наличных или банковских карт где не было бы возможности использовать такие системы.

Платежный терминал «ШТРИХ-PAУ» v.2.1



Терминал оплаты «ШТРИХ-PAУ» v.2.1 разработан с учетом современных стандартов и требований к платежным системам, таких как указания ЦБР № 960-У (электронный кассир), ГОСТ Р 51113-97 и ГОСТ Р 50862-96 (I класс устойчивости к взлому), международный стандарт EMV, ISO 7816 и многие другие.

Основные отличительные черты

- Максимально простая и надежная конструкция
- Удобство технического обслуживания и инкассации
- Высокая устойчивость к взлому
- Низкое потребление энергии

Опции

- Сканер штрих-кода
- Ридер банковских карт
- Клавиатура с криптопроцессором
- Дополнительный монитор для вывода рекламы

Платежный терминал «ШТРИХ-PAУ» v.2.2



«ШТРИХ-PAУ» v.2.2 — платежный терминал, предназначенный для организации по приему наличных или безналичных платежей за товары и услуги.

Это идеальное решение для средних и крупных сетей терминалов (50 терминалов и более), где на первом месте стоит доступная цена и высокая производительность оборудования.

Благодаря возможности заказа терминалов в различных вариантах окраски, их можно легко брендировать под свой фирменный стиль. Терминал можно оборудовать дополнительным рекламным монитором.

Платежный терминал «ШТРИХ-PAУ» v.4.0



«ШТРИХ-PAУ» v.4.0 — платежный терминал, предназначенный для организации по приему наличных и безналичных платежей за товары и услуги.

Разработан с учетом современных стандартов и требований к платежным системам.

Области применения

- Оплата услуг сотовой связи
- Прием коммунальных платежей
- Пополнение банковских счетов
- Прием оплаты за горячее на АЗС
- Оплата услуг Интернет-провайдеров
- Оплата IP-телефонии
- Оплата спутникового телевидения
- Денежные переводы
- Оплата парковки



ГРУППА КОМПАНИЙ

Решения
для организации
приема платежей

Терминалы самообслуживания

Платежный терминал «ШТРИХ-PAY» v.3.0



Платежный терминал «Штрих-PAY» v. 3.0 представляет собой автомат по приему платежей (автоматизированное место по приему платежей — электронный кассир).

Он ориентирован для установки в плохо отапливаемых помещениях и на улице. Терминал Штрих-PAY v3.0 имеет высокую степень защищенности. Его конструкция предусматривает вариант обслуживания с тыловой части.

Экран повышенной яркости позволяет пользоваться терминалом даже в солнечную погоду. Световое табло, сверху, привлечет внимание в условиях слабой видимости.

Терминал уже не первый год верно служит в самых суровых условиях, что делает его одним из самых надежных и проверенных на рынке.

Уличный платежный терминал «Штрих-Pay» v.3.0 Front



Платежный терминал «ШТРИХ-PAY» v.3.0 Front имеет высокую степень защищенности, так как рассчитан для установки на улице. Температурный режим работы от -40 до +55. Компактный корпус терминала позволяет легко размещать его в городских условиях.

Назначение

- Оплата услуг сотовой связи
- Коммунальные платежи
- Интернет-провайдинг
- Оплата IP-телефонии
- Оплата спутникового телевидения
- Автоматы по оплате парковок
- Пополнение банковских счетов
- Денежные переводы
- Прием оплаты за горючее на АЗС (в качестве электронного кассира)
- Продажа транспортных билетов

Платежный терминал «ШТРИХ-PAY» v.3.0 Front разработан таким образом, что доступ к внутренним частям терминала возможен с фронтальной стороны. Это означает, что терминал может быть установлен не только на открытом пространстве, но и с монтажом на стену или любую вертикальную поверхность, либо плотно прилегать к стене.

Опции

- Клавиатура PIN PAD с поддержкой алгоритмов шифрования DES /3 DES
- Считыватель банковских карт стандарта EMV
- Билетный принтер
- Сканер штрих-кода
- Модуль подключения к ТРК системам (для модификации «ШТРИХ-PAYStation»)
- Дополнительное оборудование под заказ



ГРУППА КОМПАНИЙ

Решения
для организации
приема платежей

Программное обеспечение для приема платежей

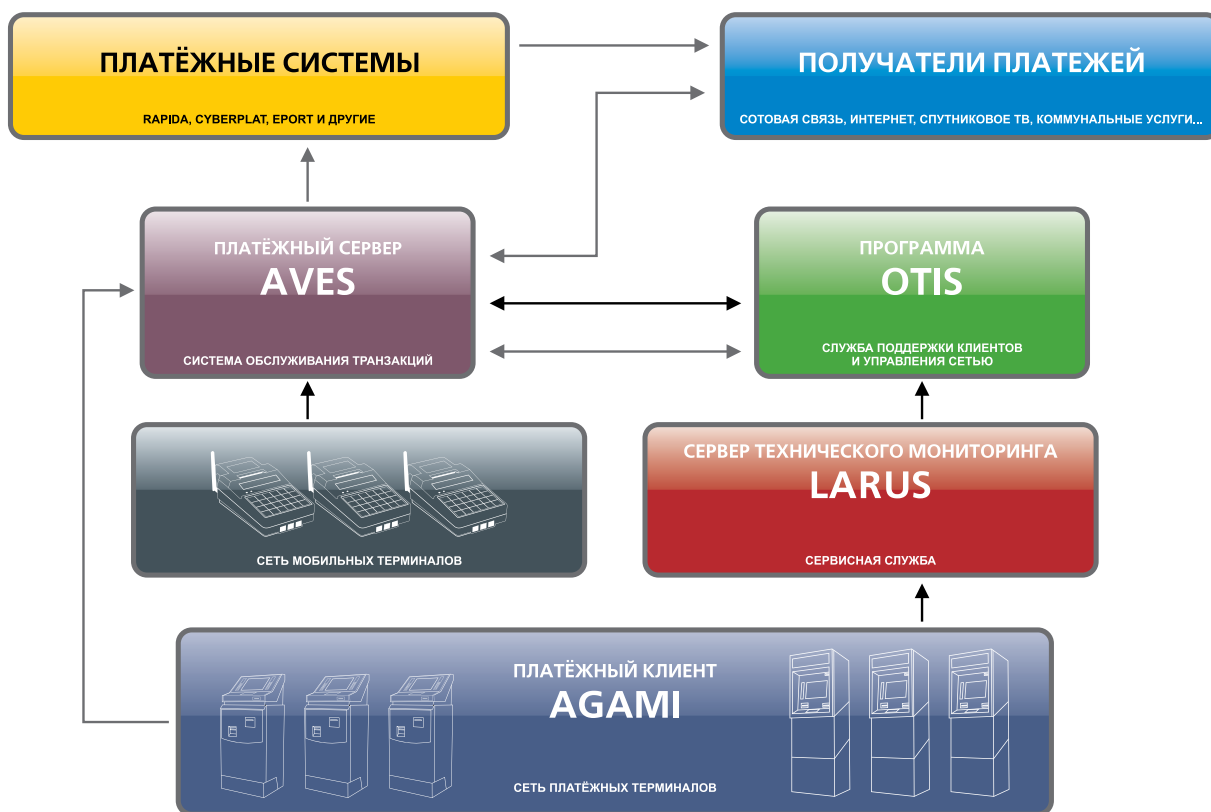
Программное обеспечение для организации приема платежей от населения, разработанное специалистами компании успешно работает более чем в 5 странах мира. Специально для международных проектов компания «ШТРИХ-М» разработала программное решение «ШТРИХ-М: Процессинговый комплекс», позволяющее организовать собственную платежную систему в любой стране мира. Оно адаптируется под требования местных операторов связи и поставщиков услуг путем подключения их шлюзов к центральному серверу системы AVES. С помощью такой платежной системы можно осуществлять платежи за услуги через терминалы самообслуживания «ШТРИХ-PAY», мобильные терминалы «ШТРИХ-MobilePAY», кассовые терминалы в магазинах и т.д.

Для организации сети терминалов по продаже PIN-кодов разработано решение «ШТРИХ-М: PinSeller». Данное решение позволяет в минимальные сроки наладить продажу PIN-кодов по всей стране через мобильные терминалы «ШТРИХ-MobilePAY», а операторы сотовой связи могут значительно сэкономить на эмиссии скретч-карт, их дистрибуции и продаже.

Состав «ШТРИХ-М: Процессинговый комплекс»

- Платежный сервер AVES
- Сервер технического мониторинга LARUS
- Программный пакет OTIS
- PAY-Клиент AGAMI

Пакет программ «ШТРИХ-М: Процессинговый комплекс» может поставляться как в полном комплекте, так и по отдельности. Все программы входящие в этот комплекс разрабатываются как отдельные и, по возможности, независимые компоненты системы.





ГРУППА КОМПАНИЙ

Решения
для организации
приема платежей

Программное обеспечение для приема платежей

Сервер финансовых транзакций AVES

Сервер финансовых транзакций (Платежный сервер) предназначен для обработки платежных поручений, поступающих от пользователей терминалов.

Функции сервера

- Формирование платежного поручения
- Проверка статуса обработки платежного поручения. Пользователь платежного терминала может в любой момент проверить состояние своего платежного поручения
- Буферизированная обработка платежных поручений сервером. Данная возможность позволяет серверу обрабатывать большое количество платежных поручений без потерь, задержек и вне зависимости от скорости обработки их платежными системами

Программное обеспечение для мониторинга OTIS

Программа OTIS предназначена для организации службы поддержки клиентов. По звонку клиента менеджер при помощи этой программы может ввести данные по транзакции пользователя и отследить ее состояние. OTIS позволяет редактировать транзакции и создавать новые.

Программа OTIS позволяет менеджеру, управляющему сетью, отслеживать состояние платежного сервера путем снятия отчетов и их анализа. Интерфейс программы OTIS может отображать состояние сети платежных терминалов на основании информации, полученной с сервера технического мониторинга.

Сервер технического мониторинга LARUS

LARUS осуществляет сбор технической информации о состоянии терминалов самообслуживания (информация об окончании бумаги в принтере чеков, заполнении приемника купюр, сбоях электропитания терминала, взломах и попытках перемещения терминала). Это позволяет быстро реагировать на сбои в работе терминалов и своевременно проводить их обслуживание.

Функции сервера

- Отслеживание работоспособности платежных терминалов
- Сбор данных о состоянии узлов платежных терминалов
- Удаленное управление программой PAY-клиент на терминалах

PAY-клиент AGAMI

PAY-клиент AGAMI — это интерфейсная программа, устанавливаемая на платежный терминал и обеспечивающая следующие функции:

- Формирование клиентом платежной транзакции и ее передача на платежный сервер
- Обслуживание локальной очереди по платежным транзакциям
- Автоматическая проверка корректности вводимого плательщиком номера/лицевого счета
- Обеспечение проверки плательщиком состояния его транзакции
- Передача данных о состоянии терминала на сервер технического мониторинга LARUS
- Ведение журналов событий и контроль ошибок



ГРУППА КОМПАНИЙ

Решения
для организации
приема платежей

Примеры внедрений

«СОЧИ ПАРКИНГ»



Сочинские паркоматы «СОЧИ ПАРКИНГ» принимают к оплате банковские карты с помощью YARUS K2100. Теперь жители города получили удобный и простой способ оплаты парковки, паркомат принимает к оплате все виды чиповых карт с вводом пинкода, а так же бесконтактные карты Visa PayWave и MasterCard PayPass.

Московское такси



В новом московском такси будет возможность выдавать кассовые чеки и принимать оплату по банковской карте с помощью кассового аппарата нового поколения YARUS TK. Российский терминал в обновленном концепте городского такси был представлен Максиму Ликсутову, заместителю мэра Москвы по вопросам транспорта и развития дорожно-транспортной инфраструктуры города Москвы.



ГРУППА КОМПАНИЙ

Решения
для организации
приема платежей

Примеры внедрений

Отделения «Единого Расчетного Центра» (Курган)



Отделения ЕРЦ в г. Курган оборудованы банковскими Smart PinPad YARUS P2100. Теперь жители Кургана могут оплачивать коммунальные услуги банковскими картами.

Салоны «Шоколад ручной работы «Frade» (Москва)



Организована оплата банковскими картами и выдача кассовых чеков на устройствах YARUS TK. Благодаря покупке терминалов самостоятельно банк ВТБ24 предоставил специальную ставку по тарифу «Национальный безналичный»



ГРУППА КОМПАНИЙ

Решения
для организации
приема платежей

Примеры внедрений

Аэроэкспресс



Внедрение системы оплаты бесконтактными банковскими картами на турникетах Аэроэкспресс. Все турникеты в аэропорту Домодедово, Шереметьево и Внуково оснащены встраиваемыми бесконтактными терминалами Ярус T2100. Теперь пассажиры могут оплачивать проезд просто поднеся карту Visa PayWave или MasterCard PayPass.

Государственный исторический музей (Москва)



Это специальное решение для сувенирных лавок исторического музея с усиленным модулем связи 3G с 2 сим картами, т.к. в музее плохо ловит сотовая связь.



ШТРИХ-М
ГРУППА КОМПАНИЙ

Решения для интерактивного предоставления информации



ГРУППА КОМПАНИЙ

Решения для интерактивного предоставления информации

Оборудование

Одно из наиболее динамично развивающихся направлений компании — информационно-платежные системы.

Информационные киоски в последнее время превратились в серьезных помощников в различных видах деятельности, позволяя снижать операционные расходы компании или извлекать дополнительную прибыль от продаж, а так же представляя собой мощный инструмент повышения лояльности клиентов. Постоянно пополняемый модельный ряд киосков производства компании «ШТРИХ-М» покрывает все потребности клиентов в подобном оборудовании. Нашей компанией производятся как бюджетные решения для небольших торговых точек, так и серьезные проекты для бизнес- и торговых центров или мест общественного пользования (аэропорты, вокзалы).

«ШТРИХ-PriceChecker»



Киоски серии «ШТРИХ-PriceChecker» применяются для торговых залов со свободной выкладкой и позволяют получить краткую информацию по цене, сроке годности и точному наименованию товара. Покупателю не придется искать продавца, чтобы получить объяснения и уточнения. «ШТРИХ-PriceChecker» актуален при торговле замороженными продуктами, полуфабрикатами и многими другими товарами, когда сложно быстро идентифицировать цену товара.

«ШТРИХ-INFO»



Киоски «ШТРИХ-INFO» обладают более широкой функциональностью чем описанные выше, благодаря чему могут применяться в более широком диапазоне — не только как устройства для проверки цен, но и как устройства позволяющие ознакомиться с товаром, который лишь упаковка до продажи было бы не выгодно продавцу. Киоски могут использоваться и как устройства для формирования корзины покупок с печатью предчека или, например, как компактные устройства предоставляющие информацию о каких либо услугах или общую информацию о компании или государственном учреждении в местах, где невозможно поставить полноценный киоск напольного типа.

«ШТРИХ-NetPoint»



Киоски серии «ШТРИХ-NetPoint» предназначены для навигации по сети Интернет в общественных приемных, институтах, библиотеках, на вокзалах, предоставление общественного доступа к базам данных, поиск и распечатка информации, выполнение функций справочного бюро в общественных местах (в том числе и в торговых центрах), просмотр расписаний, маршрутов движения транспорта, наличия мест и бронирование билетов на общественный транспорт (автобусы, поезда, самолеты, речной транспорт), бронирование билетов на различные зрелищные мероприятия, удаленный заказ товаров, презентация продукции, в том числе и на выставках, доступ к электронной почте, управление банковским счетом.



ШТРИХ-М
ГРУППА КОМПАНИЙ

Решения
для интерактивного
предоставления
информации

Примеры внедрений

Сеть гипермаркетов «Карусель»



«Карусель» — одна из крупнейших сетей гипермаркетов в России. Первый гипермаркет открылся в 2005 году в Санкт-Петербурге. «Карусель» — это магазины, где под одной крышей и по низким ценам можно купить все, что нужно для дома и семьи:

- Уникальный выбор продукции собственного производства, включая хлебобулочные изделия, выпечку, домашние салаты, готовые блюда и полуфабрикаты
- Качественный сервис западного образца, к которому уже привык избалованный столичный покупатель
- Уникальные предложения и скидки для владельцев карт постоянного покупателя
- Регулярные промо-акции

Сеть гипермаркетов «Бауцентр»



«Бауцентр» — российская сеть гипермаркетов DIY (Do It Yourself — «сделай сам») площадью более 14 000 кв. метров и с ассортиментом товаров около 30 000 позиций. На настоящий момент сеть насчитывает более 13 гипермаркетов в Калининграде, Краснодаре и Омске.



ГРУППА КОМПАНИЙ

Решения
для интерактивного
предоставления
информации

Примеры внедрений

«ЛУКОЙЛ»



«ЛУКОЙЛ» является второй крупнейшей частной нефтегазовой компанией в мире по размеру доказанных запасов углеводородов. Доля компании в общемировых запасах нефти составляет около 1,1%, в общемировой добыче нефти — около 2,3%. Компания играет ключевую роль в энергетическом секторе России, на ее долю приходится 18% общероссийской добычи и 19% общероссийской переработки нефти.

Московский аэропорт «Домодедово»



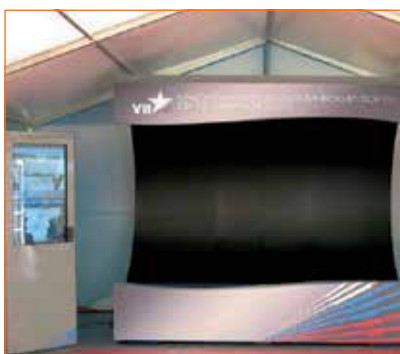
Московский аэропорт «Домодедово» — крупнейший аэропорт России. Доля его пассажиропотока от общего объема в Москве составляет 46%. На сегодняшний день из «Домодедово» выполняют полеты 78 авиакомпаний в 220 направлениях по всему миру, 89 из которых уникальны для московского региона. Среди партнеров — 34 иностранные авиакомпании, 28 — российские, 16 — из стран СНГ. В 2009 году «Домодедово» обслужил 19 млн. пассажиров.



Решения
для интерактивного
предоставления
информации

Примеры внедрений

Экономический форум 2009 в Сочи



На Экономическом форуме в Сочи киосками «ШТРИХ-NetPoint 42» был представлен Красноярский Экономический форум специальной интерактивной презентацией, рассказывающей о инвестиционных проектах Края, истории проведения форума, его участниках. Каждый желающий мог зарегистрироваться на будущем форуме, поднеся свой бейдж к считывающему устройству.

Пять крупнейших торговых центров Латвии



С Ноября 2013 года в пяти крупнейших торговых центрах Латвии работают навигационные киоски нашего производства. Это совместный проект с нашим представительством в Латвии, компанией «DATEN». Стильный и функциональный инструмент торговли пришелся по душе не только многочисленным посетителям торговых центров но и арендаторам.



ШТРИХ-М
ГРУППА КОМПАНИЙ

Вендинговые аппараты



ГРУППА КОМПАНИЙ

Вендинговые аппараты

Вендинговые решения

Вендинг (англ. Vending) — продажа товаров и услуг с помощью автоматизированных систем (торговых автоматов).

Вендинг получил широкое распространение в мире как удобный и нетребовательный способ вести торговлю, оказывать услуги. Автоматическая торговля исключает человеческий фактор, полностью доверяя все функции машине. Четкий режим работы, минимальные требования к обслуживанию, гарантия удобства

для пользователя при очевидной выгоде для собственника — вот перечень основных достоинств вендинг-автоматов, получивших всеобщее мировое признание.

С 2009 года компания «ШТРИХ-М» активно развивает направление по разработке и производству вендинговых аппаратов. Вендинговые аппараты «ШТРИХ-М» позволят начать собственное дело и приумножить вложенный капитал в кратчайшие сроки.

Приобретение нескольких копировальных аппаратов поможет сделать вендинг новым или основным источником доходов, учитывая, что эта ниша в сегменте услуг свободна для перспективного роста и развития бизнеса.

По направлению «Вендинговые аппараты» компания «ШТРИХ-М» оказывает следующие услуги:

- обучение и подготовку специалистов;
- консультации по вопросам аренды площадей под размещение вендинговых аппаратов;
- техническую поддержку приобретенных аппаратов;
- содействие в проведении пуско-наладочных работ и организации сервисного обслуживания;
- гарантийное и постгарантийное обслуживание.

Особенности оборудования «ШТРИХ-М»

Вандалоустойчивость

Полностью антивандалная конструкция — стальной корпус защищает все детали и узлы аппарата от внешних воздействий, а особая конструкция крышки отсека экспонирования сводит к минимуму возможность повреждения сканирующего элемента и вывода аппарата из строя. Для защиты поступивших денежных средств от несанкционированного доступа обслуживающего персонала, купюроприемник с купюроукладчиком, монетоприемник и емкость для сбора монет смонтированы в отдельном отсеке сейфового типа.

Удобство обслуживания

Одним из достоинств аппарата является возможность осуществления ремонта аппарата путем замены комплектующих без демонтажа аппарата с точки продаж и без транспортировки его до сервисного центра соответственно. Любой вышедший из строя узел легко демонтируется и заменяется на месте новым. Для удобства регулярного обслуживания и поддержания аппарата в рабочем состоянии в корпусе предусмотрена возможность хранения запаса бумаги и картриджей.

Области применения

Возможные места установки вендинговых копировальных аппаратов «ШТРИХ-М»:

- ВУЗы, и другие учебные заведения;
- налоговые инспекции;
- библиотеки;
- консульства и посольства;
- почтовые отделения;
- любые организации, где оформляются документы (ГИБДД, БТИ, ОВИРы юридические консультации, и т.д.);
- магазины находящиеся недалеко от вышеуказанных организаций.



ГРУППА КОМПАНИЙ

Вендинговые аппараты

Вендинговые аппараты «ШТРИХ-М»

Вендинговый копировальный аппарат «ШТРИХ-КОПИ v1.6»



Первыми в ассортиментной линейке были вендинговые копировальные аппараты — «ШТРИХ-КОПИ» v.1.1 и «ШТРИХ-КОПИ» v.1.2. В настоящее время им на смену приходит принципиально новый аппарат «ШТРИХ-КОПИ» v.1.6. В новом аппарате существенно расширены функциональные возможности.

Функциональные возможности

- Ксерокопирование
- Копирование на USB-флеш-накопитель
- Печать файлов с USB-флеш-накопителя
- Печать бланков из памяти аппарата
- Прием к оплате купюр/монет
- Выдача сдачи

- Возможность вести учет выполненных функций и принятых купюр/монет
- Отправка сформированных отчетов

Дополнительные особенности

- Время до выдачи первой копии 20 сек.
- ЖК-дисплей с тачскрином
- Удобный, интуитивно понятный интерфейс пользователя и интерфейс владельца (настройки аппарата)
- Увеличен объем монетного ящика
- Лотки выдачи копий и выдачи сдачи более удобны и эргономично расположены
- Улучшенная безопасность аппарата за счет более мощного замка двери

Вендинговый аппарат по продаже игрушек в специальных капсулах



В ассортиментной линейке вендингового направления «ШТРИХ_М» в 2014 появился новый аппарат по продаже игрушек в специальных капсулах диаметром 50мм и 75мм. Также заказчик имеет возможность дополнительно установить два механических автомата марки «Beaver» модели SBQ16 для продажи капсул диаметром 30мм. Автоматы марки «Beaver» модели SBQ16 устанавливаются в специально отведенные штатные места и специализированная помощь при установке не требуется.

Целевая аудитория аппарата дети и мамы. В режиме ожидания аппарат показывает рекламные ролики, мультфильмы, забав-

ные видеосюжеты. Ассортимент продаваемой продукции состоит из восьми разных типов игрушек, которые ребенок или мама могут выбрать в игровом режиме посредством большого тачскрин экрана. Эргономика аппарата позволяет ребенку самому обращаться с аппаратом.

Области применения

- Торгово-развлекательные комплексы
- Кинотеатры
- Спортивно-развлекательные центры
- Магазины
- Детские поликлиники



ГРУППА КОМПАНИЙ

Комплексные решения для автоматизации автозаправочных станций

www.shtrih-m.ru



ГРУППА КОМПАНИЙ

Комплексные решения
для автоматизации
автозаправочных
станций

Оборудование для АЗС

Топливораздаточные
колонки серии
«ПЕТРО-ML EuroLine»



Серия топливораздаточных колонок «ПЕТРО-ML EuroLine» спроектирована с учетом европейского опыта эксплуатации ТРК и включает в себя многопистолетные колонки с количеством отпускаемых продуктов от одного до четырех, как со стандартной, так и с повышенной производительностью отпуска. Модели серии «ПЕТРО-ML» предназначены для использования на современных многопродуктовых автозаправочных комплексах.

Топливораздаточные
колонки серии
«ПЕТРО-Д»



Серия топливораздаточных колонок «ПЕТРО-Д» включает в себя одно- и двух-продуктовые ТРК, предназначенные для выдачи топлива на обе стороны колонки. Колонки семейства идеально подходят для строительства небольших АЗС или для их реконструкции, а также в качестве выносных ТРК для заправки дизельным топливом. В моделях данной серии применены надежные и простые в обслуживании гидравлические моноблоки и измерители объема Bennett (США) или Tokico (Япония) и современная управляющая электроника компании «ШТРИХ-М».

Платежный
терминал
«ШТРИХ-PAYStation»



Автоматический платежный терминал «ШТРИХ-PAYStation» предназначен для оплаты топлива и дополнительных услуг в режиме самообслуживания клиента без участия кассира-оператора АЗС.



ГРУППА КОМПАНИЙ

Комплексные решения
для автоматизации
автозаправочных
станций

Примеры внедрений

АЗС «Дмитров Петролеум»

Адрес Московская область, Дмитровский район, Дмитров, улица Луговая



Рабочее место оператора АЗС

- Программное обеспечение — «ШТРИХ-М: АЗС»
- POS-система — «ШТРИХ-Мастер»

Установленное оборудование

- Топливораздаточные колонки — ПЕТРО-ML EuroLine 6.11, ПЕТРО-ML EuroLine 2.21
- Контроллер управления ТРК — «ШТРИХ-МК-1»
- Уровнемер «Струна-М»

Дополнительные услуги

- Магазин



ГРУППА КОМПАНИЙ

Комплексные решения
для автоматизации
автозаправочных
станций

Примеры внедрений

АЗС «Baltic Oil»

Адрес Санкт-Петербург, Малая Нева, остов Петровский



Рабочее место оператора АЗС

- Программное обеспечение — «ШТРИХ-М: АЗС»
- POS-система на базе компьютера, фискального регистратора ККМ «ШТРИХ-ФР-К» и POS-клавиатуры, дисплея покупателя

Установленное оборудование

- Топливораздаточные колонки — Dresser Wayne



ГРУППА КОМПАНИЙ

Комплексные решения
для автоматизации
автозаправочных
станций

Примеры внедрений

АЗС «ЛУКОЙЛ»

Адрес Свердловская область, Невьянский район, поселок Цементный, улица Школьная



Рабочее место оператора АЗС

- Программное обеспечение — «ШТРИХ-М: АЗС»
- POS-система — «ШТРИХ-Мастер»

Установленное оборудование

- Топливораздаточные колонки — ПЕТРО-ML EuroLine 6.11, ПЕТРО-ML EuroLine 4.11
- Контроллер управления ТРК — «ШТРИХ-МК-1»
- Уровнемер «Струна-М»

Дополнительные услуги

- Магазин
- Автомойка.



ШТРИХ-М
ГРУППА КОМПАНИЙ

Комплексные решения для взвешивания и идентификации транспортных средств



ГРУППА КОМПАНИЙ

Комплексные решения
для взвешивания
и идентификации
транспортных средств

Индустриальные весы

Компания «ШТРИХ-М» производит автомобильные и вагонные весы для взвешивания транспортных средств в статике и в движении. Собственное производство тензодатчиков и основных узлов конструкций позволяет поддерживать высокий уровень качества и оперативно внедрять новые технические решения. Наличие мобильных бригад опытных наладчиков позволяет качественно проводить шеф-монтаж и техническое обслуживание весов, в том числе послегарантийное, а также выполнять доработки по желанию заказчика.

Автомобильные весы



«ШТРИХ МВА»

Весы предназначены для статического взвешивания груженых и порожних автомобилей с прицепами и полуприцепами. Наибольший предел взвешивания весов от 30 до 100 тонн. Размеры грузоприемного устройства (ГПУ) от 6,4х3 м до 24,4х3 м. Конструктивно весы выполнены из модулей, которые монтируются в единое ГПУ непосредственно на месте установки. Весы могут устанавливаться как на уровень поверхности, так и в приямок.

«ШТРИХ МВА-Д»

Предназначены для поосного взвешивания в движении автомобилей и автопоездов, а также поосного взвешивания автомобилей в статике.

Весы устанавливаются на подъездных путях предприятий на бетонном фундаменте или на эстакаде. Максимальная нагрузка на платформу — 16 т. Предел допускаемой погрешности при взвешивании автомобиля в движении $\pm 1\%$.

Вагонные весы



«ШТРИХ ВВ-100(200)С»

Предназначены для статического взвешивания 4- и 6-осных вагонов. (Возможен вариант с подключением дополнительной платформы для взвешивания 8-осных вагонов массой до 200 т). Пределы взвешивания — 18–100(200) т. Предел допускаемой погрешности $\pm 0,1\%$.

«ШТРИХ ВВ-200»

Предназначены для взвешивания в движении 4-, 6- и 8-осных вагонов. Автоматически распознается тип вагона и локомотива. Локомотивы не взвешиваются. Весы выпускаются в 2-х модификациях: бесфундаментный и фундаментный варианты исполнения. Пределы взвешивания — 18–200 т. Скорость движения при взвешивании — 3–10 км/ч. Предел допускаемой погрешности при взвешивании в движении $\pm 1\%$.



ГРУППА КОМПАНИЙ

Комплексные решения
для взвешивания
и идентификации
транспортных средств

Автоматизированная система взвешивания и идентификации автомобилей

Для решения задач учета транспортных потоков и идентификации автомобилей и вагонов компания «ШТРИХ-М» предлагает системы видеораспознавания номеров транспортных средств и системы радиочастотной идентификации. Данные системы могут использоваться автономно для решения учетных задач, а также в составе интегрированных систем взвешивания и идентификации транспортных средств. Система предназначена для автоматизированного учета движения автомобилей, распознавания автомобильных номеров, радиочастотной идентификации, определения массы автомобилей, визуального осмотра груза, контроля соблюдения массы автомобилей.

Объектом автоматизации является процесс коммерческого взвешивания и идентификации автомобилей, осуществление контроля над соответствием заявленной и фактической массы грузов.

Весовой пост состоит из автомобильных весов «ШТРИХ МВА» или «ШТРИХ МВА-Д», которые производят статическое или динамическое взвешивание автомобилей и передают значения считанной массы на весовой контроллер. АРМ весовщика располагается в непосредственной близости от автомобильных весов в отапливаемом помещении, имеющем ввод 220 В.

Система оптической идентификации автомобилей передает информацию о номерах автомобилей и прицепах в АРМ весовщика, где производится привязка номера автомобиля к его массе. Система включает в себя видеокамеру (одну или две), средства освещения в зоне контроля, датчик движения/подсчета автомобилей, персональный компьютер и программы обработки и идентификации. Информация от АРМ весовщика может передаваться в АСУ предприятием.

Система радиочастотной идентификации автомобилей передает информацию об идентификаторе RFID-метки, закрепленной на лобовом стекле, в АРМ весовщика для привязки RFID-идентификатора автомобиля к его массе. Система включает в себя RFID-считыватель с антеннами и программное обеспечение идентификации.

Функциональные возможности

- Видеонаблюдение за зоной взвешивания, запись видеоизображения, фиксация прохождения автомобилей
- Автоматическая детекция прохождения автомобилей. Детекция производится аппаратными средствами (луч), что гарантирует стопроцентную достоверность
- Автоматическое распознавание номеров автомобилей по видеоизображению. Распознавание ведется в реальном времени, результаты распознавания немедленно отображаются на мониторе оператора. Для повышения достоверности результата и в случае использования автоприцепов распознавание ведется по двум телекамерам (спереди и сзади)
- Автоматическое распознавание радиочастотных меток на автомобилях или бесконтактных смарт-карточек водителей
- Управление исполнительными устройствами ограничения проезда (светофоры, шлагбаумы)
- Осуществление взвешивания автомобилей
- Привязка массы автомобиля к его номеру и/или коду радиочастотной метки
- Автоматическая оценка уровня налива жидкости в автоцистернах (при наличии тепловизора)
- Запись результатов распознавания и взвешивания в специализированную базу данных — протокол
- Сопоставление информации в протоколе с натурным листом или другим источником информации и вывод соответствующей отметки в случае обнаружения несоответствий
- Осуществление оперативного поиска автомобилей по протоколу с возможностью воспроизведения соответствующего изображения
- Формирование отчетов по данным из протокола, в том числе сводных, с учетом сопоставления информации из протокола с натурным листом

Характерные особенности

- Функционирование в бесперебойном автоматизированном режиме — 24 часа в сутки, 7 дней в неделю, устойчивость к возможным сбоям в вычислительной сети
- Высокий уровень достоверности при распознавании номеров автомобилей, объединение результатов распознавания номеров по нескольким телекамерам для повышения достоверности распознавания
- Распределенная архитектура, позволяющая создавать комплексы различной сложности и масштаба, а также сбалансировать нагрузку на узлы вычислительной сети
- Работа в реальном времени, обеспечивающая получение оперативной информации о взвешиваемых автомобилях
- Несколько уровней интеграции с автоматизированной системой управления предприятием
- Простота в изучении, удобный пользовательский интерфейс
- Простота технического обслуживания



ГРУППА КОМПАНИЙ

Комплексные решения
для взвешивания
и идентификации
транспортных средств

Автоматизированная система взвешивания и идентификации железнодорожных вагонов

Система предназначена для автоматизированного учета движения составов и вагонов, распознавания номеров вагонов, определения массы вагонов, визуального осмотра груза, контроля соблюдения массы и габаритов подвижного состава.

Объектом автоматизации является процесс коммерческого взвешивания и идентификации вагонов, осуществление контроля над соответствием заявленной и фактической массы вагонов. Весовой пост состоит из железнодорожных весов «ШТРИХ ВВ-200», которые производят взвешивание осей вагонов и передают значения считанной массы на весовой контроллер. АРМ весовщика располагается в непосредственной близости от железнодорожных весов в отапливаемом помещении, имеющем ввод 220 В.

Скорость движения состава при взвешивании — не более 10 км/час. Система оптической идентификации вагонов передает информацию о номерах вагонов в АРМ весовщика, где производится привязка номера вагона к его массе. Система включает в себя видеокамеру (одну или две), средства освещения в зоне контроля, датчик движения / подсчета вагонов, персональный компьютер и программы обработки и идентификации. Информация от АРМ весовщика может передаваться в АСУ предприятия.

Функциональные возможности

- Видеонаблюдение за железнодорожными путями, запись видеоизображения, фиксация прохождения ж/д составов;
- автоматическая детекция прохождения состава и каждого вагона в отдельности. Детекция производится аппаратными средствами (луч), что гарантирует стопроцентную достоверность;
- автоматическое распознавание номеров грузовых железнодорожных вагонов по видеоизображению. Распознавание ведется в реальном времени, результаты распознавания немедленно отображаются на мониторе оператора. Для повышения достоверности результата распознавание может вестись по двум телекамерам для каждого из путей (с обеих сторон вагона);
- Поосное взвешивание вагонов;
- Привязка массы вагона к его номеру;
- автоматическая оценка уровня налива жидкости в цистернах (при наличии тепловизора);
- запись результатов распознавания и взвешивания в специализированную базу данных — протокол;
- сопоставление информации в протоколе с натурным листом или другим источником информации и вывод соответствующей отметки в случае обнаружения несоответствий;
- Оперативный поиск составов и отдельных вагонов по протоколу с возможностью воспроизведения соответствующего видео-фрагмента;
- Формирование отчетов по данным из протокола, в том числе сводных, с учетом сопоставления информации из протокола с натурным листом.

Характерные особенности

- Функционирование в бесперебойном автоматическом режиме — 24 часа в сутки, 7 дней в неделю, устойчивость к возможным сбоям в вычислительной сети
- Высокий уровень достоверности при распознавании номеров вагонов, объединение результатов распознавания номеров по нескольким телекамерам для повышения достоверности распознавания
- Распределенная архитектура, позволяющая создавать комплексы различной сложности и масштаба, а также сбалансировать нагрузку на узлы вычислительной сети
- Работа в реальном времени, обеспечивающая получение оперативной информации о проходящих ж/д составах
- Несколько уровней интеграции с автоматизированной системой управления предприятием
- Простота в изучении, удобный пользовательский интерфейс
- Простота технического обслуживания

Преимущества

- Средства интеграции с железнодорожными весами
- Распознавание загрязненных номеров за счет использования нескольких телекамер с разных сторон вагона и выбора наиболее вероятной гипотезы
- Сохранение информации с распознавателя в случае обрыва соединения между протоколом и распознавателем при распределенной архитектуре
- Богатые возможности для интеграции в АСУ предприятия



ГРУППА КОМПАНИЙ

Комплексные решения
для взвешивания
и идентификации
транспортных средств

Примеры внедрений

Автоматизированная система взвешивания и идентификации железнодорожных вагонов
Шарьинская ТЭЦ



Интегрированная система состоит из железнодорожных весов для взвешивания в движении ВВ-200, системы видеораспознавания номеров вагонов и удаленного АРМ начальника смены.

Система в автоматическом режиме ведет учет составов и вагонов, в реальном времени осуществляет взвешивание и распознавание номеров вагонов, записывает в базу данных видеоизображение и полную информацию о проходящих вагонах, формирует необходимые отчеты.

С удаленного рабочего места начальника смены по локальной вычислительной сети организован доступ к базе данных учета составов и вагонов, производится выгрузка информации в АСУ предприятием.

По мнению руководства ТЭЦ внедрение данной системы позволило повысить эффективность учета и сократить потери предприятия, связанные с недогрузами, дало возможность документального подтверждения их фактов.



ГРУППА КОМПАНИЙ

Комплексные решения
для взвешивания
и идентификации
транспортных средств

Примеры внедрений

Автоматизированная система взвешивания и идентификации автомобилей
АПК «Славянский»



1 сентября 2008 года на АПК «Славянский» (г. Бутурлиновка Воронежской области) закончились пусконаладочные работы автоматизированной системы взвешивания и идентификации автомобилей.

Ранее, в декабре 2007 года, на этом объекте были установлены и запущены в эксплуатацию автомобильные весы для взвешивания в статике «ШТРИХ МВА-60 (ВАЭС)» с наибольшим пределом взвешивания 60 т.

Внедрение новой интегрированной системы позволило автоматизировать учетные процессы, увеличило грузопоток за счет сокращения времени взвешивания, свело к минимуму влияние человеческого фактора.

Система в автоматическом режиме ведет учет автомобилей, в реальном времени осуществляет взвешивание и распознавание государственных номеров автомобилей, записывает в базу данных полную информацию о проходящих автомобилях, формирует необходимые отчеты.



ГРУППА КОМПАНИЙ

Комплексные решения
для взвешивания
и идентификации
транспортных средств

Примеры внедрений

Автоматизированная система взвешивания и идентификации автомобилей ОАО «Кордиант»



Система внедрена в Филиале ОАО «Кордиант» в городе Волжском Волгоградской области в январе 2013 года.

ОАО «Кордиант» — один из крупнейших в России производителей шин.

Состав системы

- Автомобильные статические весы «Штрих МВА» с максимальным пределом взвешивания 40 тонн и длиной платформы 18 метров
- Программно-аппаратный комплекс взвешивания и видеораспознавания номеров автомобилей, включающий IP-видеокамеру производства нашей компании, светофор, программное обеспечение «Автовесовая» и «Видеораспознавание»



ГРУППА КОМПАНИЙ

Комплексные решения
для взвешивания
и идентификации
транспортных средств

Примеры внедрений

Автоматизированная система взвешивания и идентификации автомобилей
ООО «Восточный», Группа компаний «КОМОС ГРУПП», Ижевск



Система внедрена на предприятии ООО «Восточный», входящем в Группу компаний «КОМОС ГРУПП», в Ижевске в июле 2013 года.

Группа компаний «КОМОС ГРУПП» — один из крупнейших в России агрохолдингов с полным производственно-сбытовым циклом: от производства сырья до реализации готовой продукции.

Состав системы

- Автомобильные статические весы «Штрих МВА» с максимальным пределом взвешивания 60 тонн и длиной платформы 18 метров
- Программно-аппаратный комплекс взвешивания и видеораспознавания номеров автомобилей, включающий две IP-видеокамеры производства нашей компании, программное обеспечение «Автовесовая» и «Видеораспознавание»



ГРУППА КОМПАНИЙ

Комплексные решения
для взвешивания
и идентификации
транспортных средств

Примеры внедрений

Автоматизированные системы взвешивания автомобилей
ООО «НПП «Известняки и Доломиты», Владимирская область



В ООО «НПП «Известняки и Доломиты» во Владимирской области в период с ноября 2009 года по май 2014 года внедрены **четыре** Автоматизированных системы взвешивания автомобилей.

Состав каждой системы

- Автомобильные статические весы «Штрих МВА» с максимальным пределом взвешивания 80 тонн и длиной платформы 18 метров
- Программный комплекс «Автовесовая»

Программный комплекс «Автовесовая» служит для автоматизированного учета грузопотока автомобилей. Система позволяет регистрировать взвешивания порожних и груженых автомобилей, производить видеораспознавание государственных регистрационных знаков автомобилей, наблюдать за процессом взвешивания из помещения весовой, управлять проездом автомобилей, хранить информацию о взвешиваниях в базе данных, формировать аналитические отчеты в различных разрезах, выполнять выгрузку данных в АСУ предприятием.

По мнению Заказчика, внедрение данной системы позволило повысить эффективность учета, сократить потери предприятия, исключить влияние человеческого фактора.



ШТРИХ-М
ГРУППА КОМПАНИЙ

Электронное торговое оборудование



ГРУППА КОМПАНИЙ

Электронное
торговое
оборудование

Контрольно-кассовая техника и POS-системы

Компания «ШТРИХ-М» является крупнейшим российским производителем надежной и отлично зарекомендовавшей себя контрольно-кассовой техники (ККТ). Залогом успеха нашей компании как генерального поставщика ККТ является не только многолетний опыт работы в этой сфере, но и стремление двигаться вперед и предлагать нашим клиентам все более эффективные инструменты управления своим бизнесом. Именно это стремление заставило нас не останавливаться на выпуске автономной и системной кассовой техники, предоставляющей ее владельцам весьма ограниченные возможности по автоматизации бизнес-процессов торгового предприятия, а двигаться дальше и, разработав целое семейство устройств класса «фискальные регистраторы» и «программно-технические комплексы», предложить нашим клиентам современные компьютерные решения для ведения учета — кассовые системы и POS-системы.

Автономные контрольно-кассовые машины (ККМ)



Сегодня компания «ШТРИХ-М» предлагает две модели автономных кассовых машин: ККМ «ЭЛВЕС-МИКРО-К», являющуюся одной из самых массовых касс в России и странах СНГ, и ее обновленный вариант ККМ «ЭЛВЕС-МК», отличающуюся современным дизайном и продуманной конструкцией.

Системные контрольно-кассовые машины



Системные ККМ предназначены для работы в составе компьютерно-кассовых систем и ведения не только фискального, но и товарного учета. Несмотря на ограниченную по сравнению с компьютерными POS-системами функциональность, такие модели как системная ККМ «ЭЛВЕС-МИКРО-К» и «ШТРИХ-МИНИ-К» не теряют популярности.



ГРУППА КОМПАНИЙ

Электронное
торговое
оборудование

Контрольно-кассовая техника и POS-системы

Фискальные регистраторы



Компания «ШТРИХ-М» — несомненный лидер среди производителей фискальных регистраторов. Наша компания стала первым из российских генеральных поставщиков ККТ, кто предложил рынку фискальный регистратор на базе бесшумного термопечатающего принтера: этой моделью стал легендарный аппарат «ШТРИХ-ФР-К». С тех пор семейство фискальных регистраторов «ШТРИХ-М» значительно выросло. Появилась и бюджетная техника (ККМ «ЭЛВЕС-ФР-К» с узкой лентой 57 мм и ручным отрывом чеков), и фискальный регистратор с широкой термолентой «ШТРИХ-МИНИ-ПТК», и аппарат для банковской и почтовой сферы «ШТРИХ-950К» на базе надежнейшего матричного механизма EPSON (Япония), и устройство с комбинированным печатающим механизмом «ШТРИХ-КОМБО-ПТК», способным не только быстро печатать чеки на термобумаге, но и оформлять подкладные документы.



ГРУППА КОМПАНИЙ

Электронное
торговое
оборудование

Контрольно-кассовая техника и POS-системы

Кассовые и POS-системы



Линейка POS-систем, предлагаемых компанией «ШТРИХ-М», представлена моделями от самых доступных и простых до решений класса «премиум». Для малых предприятий розничной торговли (небольших продуктовых магазинов, бутиков, специализированных магазинов, кафе), желающих внедрять автоматизацию бизнес-процессов с минимумом затрат, мы предлагаем POS-системы семейства «miniPOS»: «ШТРИХ-miniPOS» в металлическом корпусе, «ШТРИХ-LightPOS WinCE 6.0» — второе поколение популярной POS-системы в привлекательном пластиковом корпусе, и решение для прилавочной торговли «ШТРИХ-miniPOS SCALE» со встроенными системными весами. Семейство POS-систем «miniPOS» компании «ШТРИХ-М» стало актуальным ответом на растущие потребности в недорогих и эффективных решениях автоматизации для малого бизнеса, оказалось чрезвычайно популярным в России и породило на мировом рынке целый класс аналогичных устройств. Компания «ШТРИХ-М» продолжает развивать направление «больших» сборных POS-систем, постоянно совершенствуя свою модель «ШТРИХ-POS-АТОМ», которая, так же как и моноблоки линейки «ШТРИХ-FrontMaster», позволяет организовать фронтальную

посадку кассира и рекомендована для установки в магазинах с высокой нагрузкой на кассовые узлы (в супермаркетах и гипермаркетах), чтобы максимально увеличить производительность труда кассиров. Все POS-системы комплектуются надежным и качественным POS-периферийным оборудованием.

Кроме собственной продукции, компания «ШТРИХ-М» активно занимается дистрибуцией POS-оборудования ведущих мировых производителей — NCR (США) и Flytech (Тайвань): POS-компьютеров КРС6 и POS-PC 56, моноблоков для розничной торговли FlyPOS PRO, надежных сенсорных моноблоков для сегмента HoReCa на любой вкус и кошелек: от мощных моделей «ШТРИХ-TouchPOS» 485FT с абсолютно плоским экраном и великолепным дизайном до бюджетной «ШТРИХ-TouchPOS» 314.

В последние годы компания «ШТРИХ-М» и ее партнеры выполнили ряд успешных проектов по внедрению касс самообслуживания NCR Self-Service CheckOut в крупнейших российских розничных сетях, став бесспорным лидером в этом направлении.



ГРУППА КОМПАНИЙ

Электронное
торговое
оборудование

Контрольно-кассовая техника и POS-системы

Решения для плательщиков ЕНВД



В связи с отменой обязательного использования контрольно-кассовой техники плательщиками единого налога на вмененный доход (ЕНВД), компания «ШТРИХ-М» разработала на базе каждой фискальной контрольно-кассовой машины и фискального регистратора нефискальные устройства (автоматизированные системы печати документов, или АСПД), позволяющие печатать чеки установленного образца и вести суммовый учет продаж. Таким образом, в зависимости от режима уплаты налога наши клиенты могут приобрести любое кассовое оборудование либо в фискальном, либо в нефискальном исполнении.



POS-периферийное оборудование



Эффективное рабочее место невозможно без дисплеев покупателя, программируемых клавиатур, мониторов кассира, денежных ящиков и т.п. Компания «ШТРИХ-М» имеет разнообразное POS-периферийное оборудование для автоматизации торговли как собственного производства, так и сторонних компаний.

Дисплеи покупателя являются обязательным элементом кассового узла и служат для наглядного отображения стоимости регистрируемых товаров и итоговой суммы чека. В линейке представлены дисплеи покупателя производства «ШТРИХ-М», Flytech (Тайвань), NCR (США) и POSUA.



Программируемые клавиатуры предназначены для эксплуатации в жестких условиях розничной торговли, сфер услуг и HoReCa. Линейка клавиатур представлена моделями производства «ШТРИХ-М» (Россия), POSUA (Украина), Firich (Тайвань) и NCR (Корея) с разбросом количества клавиш от 64 до 128 штук в пластиковом или металлическом корпусе. Клавиатуры могут иметь встроенный считыватель магнитных карт. Кроме обычных механических клавиатур имеются модели, надежно защищенные от попадания жидкостей внутрь корпуса.

Ассортимент денежных ящиков представлен моделями горизонтального и вертикального открывания от производителей: «ШТРИХ-М» (Россия), НРС (Литва) и NCR (США). Все ящики имеют сменные кассеты для инкассации наличности после завершения смены кассира. Денежные ящики вертикального открывания позволяют улучшить эргономику работы кассира и повысить производительность его труда, организовав рабочее место фронтальной посадки.

Мониторы производства компаний NCR, Flytech и Shtrih — специализированные профессиональные устройства, имеющие компактные размеры, защищенные от попадания внутрь грязи и пыли и обладающие высокой надежностью.



ГРУППА КОМПАНИЙ

Электронное
торговое
оборудование

Оборудование для работы со штрих-кодом

Для автоматизации торговли компания «ШТРИХ-М» предлагает полный ассортимент оборудования для работы со штрих-кодом: все виды сканеров штрих-кода, принтеры этикеток и терминалы сбора данных. Компания «ШТРИХ-М» является надежным партнером таких лидеров мирового рынка оборудования штрих-кодирования как Motorola, Datalogic, Opticon, NCR, Zebex, Bixolon, Honeywell/Metrologic.

Сканеры штрих-кода

Сканеры штрих-кода — устройства, позволяющие считывать маркировку товара, представленную в виде штрих-кода, и передавать ее в POS-систему или ККМ. Существует несколько видов сканеров, которые отличаются конструктивным исполнением (ручные, стационарные, биооптические) и технологией, применяющейся в сканирующем модуле (светодиодные, лазерные и многоплоскостные).

Ручные сканеры



Ручные сканеры штрих-кода применяются там, где интенсивность сканирования невысока: в непродуктовой рознице (магазины одежды и обуви, промтоваров, аптеки, книжные), в небольших продовольственных магазинах, на складах и т.п., а также как дополнение к стационарным или биооптическим сканерам для считывания неудобно расположенных штрих-кодов. Ручные сканеры бывают нескольких типов.

Светодиодные сканеры — самые недорогие устройства, как правило, считывающие штрих-код, только если сканер поднесен к маркировке практически вплотную.

Лазерные сканеры — самые распространенные устройства, сканирующая область которых представляет собой полосу, которой необходимо полностью захватить штрих-код, однако, считывание маркировки может осуществляться на некотором удалении от сканера.

Многоплоскостные ручные лазерные сканеры — сканирующая область этих сканеров представляет собой сетку лазерных линий, которая считывает штрих-код вне зависимости от его расположения относительно сканера. Этот тип устройств обладает доступностью ручных и производительностью стационарных сканеров. Могут использоваться как стационарные сканеры на подставке.

Фотосканеры (imager) — являются принципиально новым типом сканеров, оснащенных такой же CCD-матрицей, как видеокамеры или цифровые фотоаппараты. Image-сканеры «фотографируют» символику штрих-кода целиком и могут считывать не только линейные, но и двумерные символы, причем даже поврежденные и потерянные.



Стационарные сканеры



Сканирующая область многоплоскостных стационарных сканеров гораздо больше, чем у ручных, и представляет собой плотную сетку лазерных линий, так что точного позиционирования штрих-кода и сканера не требуется. Стационарные сканеры об-

ладают высокими показателями производительности и существенно увеличивают скорость работы кассира, благодаря чему они наиболее популярны в продуктовых супер- и гипермаркетах, где нагрузка на кассовые узлы традиционно высока.



ГРУППА КОМПАНИЙ

Электронное
торговое
оборудование

Оборудование для работы со штрих-кодом

Биоптические сканеры



Биоптические сканеры представляют собой единый комплекс из двух сканирующих устройств (или одного устройства и системы зеркал), расположенных вертикально и горизонтально, что позволяет добиться считывания штрих-кодов на пяти (а иногда и на всех шести) сторонах товара без необходимости поворачивать его штрих-кодом к сканеру, как это требуется при работе на многоплоскостных сканерах. Биоптические сканеры достаточно дороги, но эффект от их применения максимальный. Они могут дополнительно оснащаться встраиваемыми весовыми модулями для взвешивания товаров на кассе.

Принтеры этикеток



Принтеры этикеток предназначены для создания этикеток со штрих-кодом и текстовой информацией, наносимых на товар в целях маркировки. В зависимости от принципа печати и типа носителя принтеры бывают термическими и термотрансферными. Термопринтеры используют способ прямой термопечати (как факсы): информация наносится на этикетки, выполненные из специальной термобумаги, путем ее нагрева печатающей головкой. Термотрансферные принтеры работают по принципу термопереноса красителя. В этом случае печать возможна на любой основе: на бумажных (не термоактивных) этикетках, картоне, полиэстере, синтетических материалах, пластике и т.д. Принтеры различаются по ширине области печати (от 56 до 216 мм) и производительности.

Терминалы сбора данных



Терминалы сбора данных — специализированные микрокомпьютеры со встроенным сканером штрих-кода, применяющиеся для решения ряда задач автоматизации, прежде всего, складского учета и инвентаризации товаров. Терминалы предназначены для продолжительного автономного использования и оснащаются аккумуляторами большой емкости. К ТСД предъявляются повышенные требования по эргономичности, пыле- и водонепроницаемости, долговечности и ударопрочности, так как зачастую условия эксплуатации такого типа устройств далеки от идеальных.



ГРУППА КОМПАНИЙ

Электронное
торговое
оборудование

Весоизмерительное оборудование

Компания «ШТРИХ-М» является ведущим российским разработчиком, производителем и продавцом различной весовой техники. В сборочных цехах «ШТРИХ-М» и заводов-партнеров ежегодно изготавливается несколько десятков моделей весов. Производство имеет сертификат качества ISO 9001. Все весы, выпускаемые нашей компанией, имеют Европейский Сертификат соответствия по стандарту OIML R-76/1992-RuS-00.03, выданный Международным комитетом законодательной метрологии (МКЗМ). Продукция нашего предприятия конкурентоспособна на рынке весов среднего класса точности и является синтезом передовых отечественных и зарубежных технологий. Высокое качество весов достигается за счет применения лучших комплектующих, постоянной обратной связи с конечными потребителями и центрами сервисного обслуживания.

Системные весы



Компанией «ШТРИХ-М» разработан широкий модельный ряд современных системных весов, предназначенных для использования в составе кассовых и POS-систем и способных передавать вес тары и товара в ККМ и кассовые программы. Наиболее популярными моделями системных весов являются «ШТРИХ МII», «ШТРИХ М5Ф», «ШТРИХ М5Т», «ШТРИХ М6Ф» и серия «ШТРИХ-СЛИМ».

Весы с печатью этикеток



Весы с печатью этикеток производства компании «ШТРИХ-М» представлены несколькими моделями для самых различных типов организации обслуживания покупателей в супер- и гипермаркетах — серии «ШТРИХ-ПРИНТ» 4.5 и «ШТРИХ-РС200С3». Наряду с универсальным комплексом этикетирования общего назначения представлены модели, специально предназначенные для предварительной фасовки товара, модели, комбинирующие достоинства универсального и фасовочного вариантов, модель для самообслуживания, а также комплексы этикетирования со встроенным ПК и управлением через сенсорный экран. Настраиваемый внешний вид этикетки со штрих-кодом, большое количество хранимых товаров, многофункциональность и легкая интеграция в локальную сеть — отличительные черты этих весов.

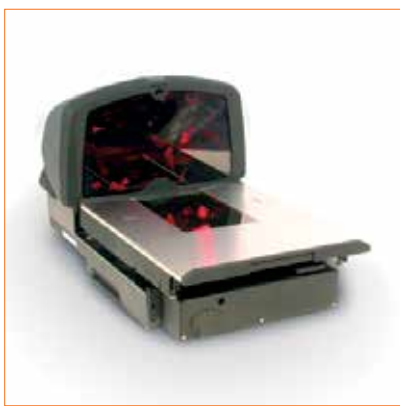


ШТРИХ-М
ГРУППА КОМПАНИЙ

Электронное
торговое
оборудование

Весоизмерительное оборудование

Встраиваемые весовые модули



Встраиваемые весовые модули от компании «ШТРИХ-М» — это весоизмерительное оборудование, которое предназначено для полной конструктивной интеграции в комплексы, обслуживающие покупателей. Управление весовым модулем и получение результатов взвешивания осуществляется через встроенный интерфейс. Весовой модуль имеет полный набор необходимых функций для выполнения своей основной задачи — измерения веса. Отличительной чертой технологии встраиваемых весовых модулей является возможность их использования практически при любых вариантах организации системы обслуживания покупателя..

Напольные весы



Напольные весы предназначены для взвешивания компактных грузов большой массы (до нескольких сотен килограммов) и применяются в подсобных помещениях продуктовых магазинов при приемке товара. Напольные весы серий «ШТРИХ МП» и «ШТРИХ МП Лайт» могут подключаться к компьютеру товароведа как составная часть складской учетной системы.



ГРУППА КОМПАНИЙ

Электронное
торговое
оборудование

Акустомагнитные системы для защиты товаров

Противокражные системы, или как еще их называют, противокражные ворота, антикражные ворота, являются одним из наиболее эффективных средств борьбы с воровством товаров в торговых залах магазинов.

Преимущества акустомагнитной технологии защиты товаров

- Низкая чувствительность к помехам за счет низкой частоты и использования магнитной составляющей электромагнитного поля, быстро затухающей на расстоянии от источника помех
- Немагнитные металлы и сетки прозрачны для магнитного поля, что позволяет защищать широкий спектр товаров, в том числе, металлических немагнитных. Благодаря этому свойству не работают металлизированные фольгой сумки
- Производится широкий спектр защитных акустомагнитных меток, как одноразовых, так и съёмных для защиты самых разных типов товаров

Экономические преимущества использования систем «ШТРИХ-М»

- Лучшая чувствительность и помехоустойчивостью акустомагнитной технологии в целом по сравнению с радиочастотной и электромагнитной
- Сочетание низкой стоимости владения системами ШТРИХ АМ с высокой надежностью обнаружения

Оценить экономическую целесообразность использования систем ШТРИХ АМ в конкретном магазине можно разделив стоимость покупки систем на 60 (число месяцев рекомендованного срока эксплуатации) и сравнив ее со средней суммой ежемесячных потерь от краж в данном магазине или, если это новый магазин, со статистическими данными (в России кражи покупателями оцениваются в 1-5% от месячного оборота магазина без защиты) или экспертными оценками.

Акустомагнитные противокражные системы ШТРИХ-М

- Разработаны и производятся по заказу ШТРИХ-М на китайских заводах компании Century Co., Ltd., широко известной на мировом рынке систем и расходных материалов для защиты товаров от краж, электронных ценников и RFID-меток
- Системы собираются из комплектующих европейских и американских производителей, прошедших жесткий входной контроль. Помимо контроля качества на каждом этапе сборки, каждая система проходит трехдневные интенсивные тестовые испытания
- Системы имеют привлекательную стоимость за счет оптимизации производственных затрат, маркетинговых расходов, тщательного выбора материалов и технологий производства
- По результатам тестирований и пилотных проектов противокражные системы ШТРИХ АМ успешно конкурируют с системами известных мировых брендов по стабильности работы и надежности обнаружения меток в условиях помех реальных магазинов
- Продажей и сопровождением систем ШТРИХ-М занимаются более 1500 сервисных центров по России и СНГ
- Системы обеспечиваются годовой гарантией от ШТРИХ-М с возможностью расширения до двух лет



ГРУППА КОМПАНИЙ

Электронное
торговое
оборудование

Акустомагнитные системы для защиты товаров

ШТРИХ АМ 100XL



Рекомендуются для магазинов эконом и среднего ценового сегмента различных форматов, имеющих широкие проходы.

Контроллер 3010



Предназначен для управления противокражными антеннами серии ШТРИХ АМ. Имеет три независимых канала для подключения трех антенн.

ШТРИХ АМ 610



Рекомендуются для магазинов любых ценовых сегментов и форматов.



ШТРИХ-М
ГРУППА КОМПАНИЙ

Торговая мебель



ГРУППА КОМПАНИЙ

Торговая
мебель

Торговые стеллажи

Мы предлагаем надежные, прочные и устойчивые торговые стеллажи, которые могут иметь различную конфигурацию, предполагающую пристенное, торцевое, угловое или островное расположение для удобной выкладки товара и обеспечения его эффективной демонстрации с учетом индивидуальных особенностей. Торговые стеллажи нашего производства дополняются целым рядом аксессуаров для максимально комфортного и результативного их использования.

Стандарт





ГРУППА КОМПАНИЙ

Торговая
мебель

Торговые стеллажи

Специализированные (экспонирование определенного типа товара)



Для выкладки овощей, фруктов
и хлебобулочных изделий



Для выкладки овощей, фруктов



Для выкладки фруктов
и овощей в таре



Овощной развал



Для проведения промоакций,
демонстрации акционных товаров.
На стеллаже предусмотрено место для
размещения рекламной информации



ГРУППА КОМПАНИЙ

Торговая
мебель

Торговые стеллажи

Увеличенной выкладки



Усиленный стеллаж с увеличенной глубиной полок. Позволяет демонстрировать большее количество товаров, либо товары, обладающие значительным весом и размером. Для обеспечения высоких нагрузочных показателей применены дополнительные опорные стойки, невидимые при размещенном на полках товаре.

Архивно-складские стеллажи

Сборно-разборные модели «Титан», «Атлет» и «ССН» чрезвычайно удобны и практичны при монтаже и размещении в подсобных и складских помещениях торговых предприятий различного формата и сферы деятельности - от маленьких магазинов до крупных гипермаркетов или магазинов-складов, где площадь может использоваться одновременно для хранения товаров и обслуживания покупателей. Вы можете купить производимые нами металлические стеллажи не только для использования на складе, в офисе или магазине, они прекрасно подойдут и для дома - им найдется применение в кладовых, подвальных помещениях, на даче и в гараже.

Титан



Атлет



ССН





ГРУППА КОМПАНИЙ

Торговая
мебель

Кассовые боксы

В начале 2005 года компания «ШТРИХ-М» начала серийное производство и продажу кассовых боксов, выгодно отличающихся от аналогичной продукции по ряду ключевых показателей. На сегодняшний день мы ежемесячно производим около 1000 штук кассовых столов. В ассортименте более 120 моделей. Оснащенное по последнему слову техники собственное производство гарантирует отличное качество металлообработки и покраски, что в сочетании с продуманными конструктивными решениями, безусловно, сказывается на увеличении срока эксплуатации изделий. Наша продукция достигла высоких показателей спроса благодаря индивидуальному дизайну, цене и ряду конструктивных особенностей, выгодно отличающих нашу продукцию от аналогичного оборудования других производителей.

Внешний вид

Благодаря необычному дизайну и большому выбору дополнительных аксессуаров кассовые боксы «Stream» удачно вписываются в интерьер любого магазина. Чуть скошенные к низу «опоры» и многие другие детали выгодно отличают данные кассовые боксы от аналогичной продукции других производителей. Например, благодаря решению использовать нержавеющую сталь в нижней части стола, наши конструкторы не только придали изделию оригинальный внешний вид, но и позаботились об увеличении срока его полезного использования: декоративная «нержавейка» принимает на себя 90% механического воздействия и защищает окрашенный металл от влаги. А об отшлифованные до блеска углы элементов верхней части бокса невозможно пораниться.

Стандартные цвета для кассовых боксов по каталогу RAL

- 3000 Красный
- 5005 Синий
- 6029 Зеленый
- 1018 Желтый
- 9022 Серебро

Конструктивные особенности

- Благодаря ряду особенностей кассовые боксы «Stream» выгодно отличаются от аналогичного оборудования других производителей. Во-первых, они представляют собой модульную конструкцию. Основные элементы стола (зона транспортера, зона сканера и зона накопителя) легко заменяются
- При необходимости любой стол может быть самостоятельно пересобран из «левого» в «правый» и наоборот
- неисправные элементы стола легко заменить на новые
- Бокс без особого труда модернизируется: например, можно заменить обычный стол «для выкладки товара» на «транспортер» или заказать модуль с «вырезом» под денежный ящик или сканер
- В стоимость кассовых боксов «Stream» включено максимально разумное количество опций, отсутствие которых существенно усложнило бы эксплуатацию столов:
- все транспортерные боксы комплектуются датчиками автоматической остановки ленты (фотоэлементами), блоками управления и педалью кассира
- используются моторы фирмы «Interroll» – лидера в данной отрасли
- для удобства и быстрого обслуживания покупателей боксы с широкими накопителями комплектуются разделителями
- двухкомпонентный итальянский противоударный пластик опоясывает кассовый стол и выполняет одновременно декоративную и защитную функции, предохраняя торцевую поверхность от механических повреждений. Элегантный внешний вид и цветные пластиковые вставки позволяют кассовому боксу гармонично вписаться в дизайн любого магазина

Ассортимент продукции

Кассовые боксы серии Stream состоят из моделей длиной от 1 до 4,2 метра. Имеются боксы, оснащенные столами с «узкими» и «широкими» накопителями, столами с транспортером для выкладки товара и без него. Все кассовые боксы могут иметь как правостороннее, так и левостороннее исполнение. Разработаны модели с укороченными тумбами кассира для расстановки кассовых боков «зеркально». В моделях STREAM-MAX устанавливаются транспортеры увеличенной ширины, что позволяет экономить место, отведенное под расчетно-кассовый узел.



ГРУППА КОМПАНИЙ

Торговая
мебель

Кассовые боксы



Кассовые боксы Stream-E



Кассовые боксы Stream-M



Кассовые боксы Stream-L



Кассовые боксы Stream-XL



Кассовые боксы Stream-Dual



ШТРИХ-М
ГРУППА КОМПАНИЙ

Торговая
мебель

Кассовые боксы



Stream-DUAL-MAX



Stream-L-MAX



Stream-XL-MAX



Stream-CC MAX

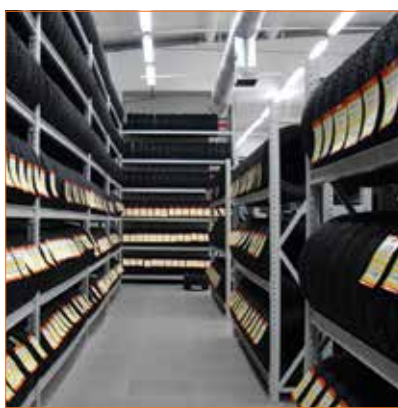


ГРУППА КОМПАНИЙ

Торговая
мебель

Примеры реализованных проектов

Автомаркет «Шинтоп», Новосибирск



Супермаркет «Русские
деликатесы», Тосно



Магазин «Гастроном»,
Благовещенск



Продуктовый супермаркет
«Аленка», Чита





ШТРИХ-М
ГРУППА КОМПАНИЙ

Решения по комплексному оснащению торгового пространства



ГРУППА КОМПАНИЙ

Решения
по комплексному
оснащению
торгового пространства

Решения по комплексному оснащению торгового пространства

В 2007 году компания «ШТРИХ-М» начала разработку и производство собственных систем торгового оборудования для оснащения магазинов формата pop-food. За год был накоплен серьезный опыт по проектированию и оснащению торговых объектов и в 2008 году было принято решение о создании нового бренда, целью которого стало продвижение услуг компании в сфере магазиностроения.

В этот же период начинается активное сотрудничество компании «ШТРИХ-М» с венгерской компанией Mobilia Artica и создается еще одно подразделение ARTICA-RUS, которое предлагает инновационные решения для российского рынка торгового оборудования — цифровые системы.

Каждому своему клиенту, помимо серийного оборудования собственной разработки, KovrovFab предлагает создание дизайн-проекта, производство нестандартных конструкций, комплексное оснащение и автоматизацию магазина. Собственная производственная и складская база, отлаженная система дистрибуции позволяют компании обеспечить кратчайшие сроки и оптимальные цены на свои решения.

Производство торгового оборудования

- Серии модульных систем
- Цифровое торговое оборудование
- Серии стеллажного оборудования
- Серии сборных, разборных вешал
- Серии торговой мебели
- Нестандартное торговое оборудование

Собственная разработка торгового оборудования

- Конструкторское бюро
- Дизайн-бюро
- Специалисты по промышленному дизайну оборудования

Возможности производства

- Металлообработка:
 - оборудование из шлифованной нержавеющей стали
 - оборудование из полированной нержавеющей стали
 - оборудование из металла в порошковой окраске
 - оборудование с элементами художественнойковки
- Деревообработка (мебель из ЛДСП, МДФ)
- Производство изделий из оргстекла, стекла, пластика
- Использование лучших сертифицированных импортных и отечественных материалов

Дизайн-проектирование

- Дизайн интерьеров магазинов
- Архитектурное проектирование
- Проектирование освещения
- Электротехническое проектирование
- Визуализация объекта
- Расстановка оборудования на объекте
- Разработка индивидуального торгового оборудования



ГРУППА КОМПАНИЙ

Решения
по комплексному
оснащению
торгового пространства

Модульные системы

С помощью различных серий торгового оборудования нашего производства можно оснастить магазины практически любого формата. Кроме того, мы изготавливаем любые нестандартные конструкции для индивидуальных проектов.

Модульные системы «Форте», «Каскад», «Каскад плюс», «Классик», «Комби», «Поэма», «Мотив»



Для магазинов Luxury и Premium класса были разработаны модульные системы из шлифованной и полированной нержавеющей стали: «КАСКАД» и «КЛАССИК». Нержавеющая сталь — очень качественный, эстетичный и долговечный материал. Серии представляют собой пристенные конструкции с возможностью внутренней и внешней выкладки, островные конструкции и столики для демонстрации модных коллекций.

Для магазинов формата «эконом» в ассортименте представлено оборудование из металла в порошковой окраске. Модульные системы «ФОРТЕ» и «КАСКАД ПЛЮС» (аналог системы из нержавеющей стали) уже достаточно известны на рынке и популярны благодаря оптимальному сочетанию цены и качества. Серия «КОМБИ» была раз-

работана для универсальных магазинов со значительной нагрузкой на навесные элементы. Серия «ПОЭМА» — это решение для книжных магазинов и магазинов мультимедийной продукции.

Для модных брендов, которые хотят подчеркнуть индивидуальность своего стиля была разработана модульная система «МОТИВ» с элементами художественнойковки. В наши дни кованые изделия возрождаются и вновь становятся популярными и модными. Они придают изысканность и благородство любому интерьеру.





ГРУППА КОМПАНИЙ

Решения
по комплексному
оснащению
торгового пространства

Стеллажи, вешала, ресепшены

Стеллажи «Тема», вешала «Frame» и «Cross», ресепшены



Для любых магазинов формата non-food специалистами компании были разработаны серии сварных и разборных вешал Cross и Frame. Вешала могут быть изготовлены из нержавеющей стали, из металла в порошковой окраске, а также комбинированные.

Серия стеллажей «ТЕМА» идеально подходит для магазинов обуви, сувенирной продукции.

Модульные ресепшены позволяют подобрать любую необходимую комплектацию для кассового оборудования и презентации продукции.



ГРУППА КОМПАНИЙ

Решения
по комплексному
оснащению
торгового пространства

Стеллажи, прилавки

Стеллажи для вина и прилавки «Мадера»



Винные стеллажи и шкафы «Мадера» предназначены для хранения и выкладки алкогольной продукции и пользуются стабильно высоким спросом. Их можно увидеть в винных бутиках и магазинах, в отделах крупных супермаркетов. Это торговое оборудование предназначено для отделов элитной алкогольной продукции, которая должна быть представлена максимально эффектно и эффективно, чтобы «подогреть» интерес клиента. Наша компания гордится тем, что одной из первых в нашей стране стала заниматься изготовлением специализированных винных стеллажей, одновременно с этим постоянно пополняя свой ассортимент торговой мебели для винных магазинов.

Оборудование может быть выполнено из шпона или покрыто мебельным пластиком с имитацией различных пород дерева (износостойкое покрытие HPL увеличивает срок службы мебели в 4 раза), так же мы предлагаем экономичный вариант изготовления из ЛДСП.



ШТРИХ-М
ГРУППА КОМПАНИЙ

Решения
по комплексному
оснащению
торгового пространства

Примеры реализованных проектов

Cerruti, ТЦ «LOTTE PLAZA»



В ТЦ «Lotte Plaza» был открыт бутик Cerruti площадью 70 кв.м. В дизайн-проекте использовалось оборудование готовой серии торговой системы «ФОРТЕ». Зашивки были выполнены из матового стекла, которые очень элегантно вписались в ниши. Навесные элементы были изготовлены из шлифованной нержавеющей стали. В центре бутика расположены расчетно-кассовый узел и презентационные столы. Для изготовления расчетно-кассового узла и обрамления ниш использовался МДФ, облицованный пластиком.



ГРУППА КОМПАНИЙ

Решения
по комплексному
оснащению
торгового пространства

Примеры реализованных проектов

Сеть магазинов модной детской одежды «Rikki-Tikki»



Для сети магазинов «Rikki-Tikki» была предложена серия «ФОРТЕ» — пристенные модули на основе стоек из квадратной перфорированной трубы, полки и накопители из ламинированного ДСП (цвет светлый бук), многообразии навесных кронштейнов, предоставляющих возможность представить коллекцию одежды наиболее выгодно. Оборудование, представленное в магазинах компании Rikki-Tikki, отвечает повышенным требованиям безопасности, поскольку в магазинах вместе со взрослыми присутствуют и маленькие покупатели. Большим конкурентным преимуществом серии является улучшение крепежных узлов съемных элементов, позволяющее увеличить срок службы оборудования при интенсивной эксплуатации.



ГРУППА КОМПАНИЙ

Решения
по комплексному
оснащению
торгового пространства

Примеры реализованных проектов

Детский магазин «Якиманка»



Нашими специалистами был подготовлен проект детского магазина Якиманка площадью 900 кв. , находящийся в «Смоленском пассаже». Нестандартное оборудование для магазина разработано конструкторским бюро STEEL DESIGN и выполнено из ЛДСП, металл выполнен из нержавеющей стали. Островная группа представлена оборудованием серии «Каскад» из шлифованной нержавеющей стали и прозрачного стекла.



ГРУППА КОМПАНИЙ

Решения
по комплексному
оснащению
торгового пространства

Примеры реализованных проектов

F2C



Наша компания оборудовала магазин скандинавского бренда «YES I KNOW». В данном магазине используется нестандартное оборудование: черный металл в порошковой покраске, шкафы выполнены из МДФ в покраске, стол и касса обшита досками..



ШТРИХ-М
ГРУППА КОМПАНИЙ

Решения
по комплексному
оснащению
торгового пространства

Примеры реализованных проектов

Обувной бутик «INTERVIEW»



В ТЦ «Ереван» плаза был открыт обувной бутик INTERVIEW. Основой торгового оборудования является накладная стойка системы Форте. Полки изготовлены из пластика со светодиодной подсветкой. Закассовая витрина имеет раздвижные стеклянные двери. Декоративными элементами магазина являются рельефная 3D-панель и светильники-шары металлического цвета. Магазин получился уютным и располагающим к покупке.



ШТРИХ-М
ГРУППА КОМПАНИЙ

Решения
по комплексному
оснащению
торгового пространства

Примеры реализованных проектов

Обувной магазин «BASCONI»



Компания STEEL DESIGN оборудовала магазин популярной марки модной обуви Vasconi в ТЦ «Экватор». Для проекта была изготовлена нестандартная мебель по эскизам заказчика. В качестве направляющих для пристенных модулей были использованы стойки Neo-Fix. Витринные модули для обуви и островные конструкции выполнены из ДСП оклеенного пластиком. Все полки для проекта оснащены светодиодной подсветкой.



Решения
по комплексному
оснащению
торгового пространства

Примеры реализованных проектов

Бутик Furla



Компания STEEL DESIGN произвела и смонтировала торговую мебель для итальянского бренда Furla по бренд буку заказчика.



ГРУППА КОМПАНИЙ

Решения
по комплексному
оснащению
торгового пространства

Примеры реализованных проектов

Бутик Bosko Sport



Компания STEEL DESIGN оборудовала магазин Bosko sport в Гуме. В данном проекте использована система NEOFIX с панелями ЛДСП.



ШТРИХ-М
ГРУППА КОМПАНИЙ

Системы видеонаблюдения



ГРУППА КОМПАНИЙ

Системы видеонаблюдения

Оборудование для видеонаблюдения

С 2015 года Компания «ШТРИХ-М» приступила к производству IP-видеокамер под собственной Торговой Маркой ШТРИХ. Камеры используются и для сложных комплексных систем безопасности с применением функций видеоаналитики, и для более простых объектов.

Основные сферы применения

- Торговые комплексы
- Государственные учреждения
- ЖД вокзалы, аэропорты
- АЗС
- Парковки
- Автовесовые



Всепогодная ИК IP-видеокамера, поддерживающая разрешение видеосъемки 2 МПикс. Выполнена на основе матрицы 1/2. 8» SONY Exmor CMOS Sensor и DSP-чипа Hisilicon 3516с. Обладает фиксированным светосильным 3,6 мм объективом, а также набором из 42 встроенных ИК диодов для достижения наилучшего качества изображения при любом освещении.

Поддерживает до 64 различных устройств и имеет полнофункциональный мобильный клиент для наиболее распространенных платформ.

Модель представлена в удобном, компактном корпусе, соответствующем стандарту IP67.

Возможность передачи изображения с высоким разрешением 1080p в режиме реального времени со скоростью до 30 к/с, что позволяет легко контролировать обстановку по записям видеонаблюдения.



Антивандальная IP камера с ИК подсветкой, оснащенная DSP процессором Texas Instruments и современным CMOS сенсором 1/2.5» Aptina CMOS High Resolution 5Mpix с прогрессивной технологией A-Pix. Камера оснащена вариофокальным светосильным 2,8-12 мм объективом 3Mp, F=1.4. Поддерживается стандарт ONVIF, двойной поток H.264 (1080p/30fps и D1/30fps).

Android). Ударопрочный антивандальный корпус защищает от механических повреждений. Благодаря механизму с тремя осями вращения можно выбрать оптимальное местоположение камеры с учетом особенностей различных объектов видеонаблюдения.

Для съемки в ночное время, камера оснащена инфракрасной подсветкой, состоящей из 30 диодов и механическим ИК фильтром. Камера поддерживает управление с помощью WEB интерфейса, а также CMS, мобильных клиентов (поддержка iOS,



ГРУППА КОМПАНИЙ

Системы видеонаблюдения

Оборудование для видеонаблюдения



Корпусная IP камера на основе высокочувствительного CMOS-сенсора 1/2.7" с электромеханическим ИК-фильтром. Камера формирует и передает по сети изображение с разрешением до 1080p, поддерживает функцию одновременного кодирования до четырех потоков в формате H.264. Благодаря наличию механического ИК-фильтра, режима день/ночь, а также поддержке технологий BLC, DWDR и подавления шумов, видеокамера обеспечивает качественное видеоизображение даже в сложных условиях освещенности.

При сбоях в сети может продолжить постоянную запись видео со звуком на карту памяти (емкостью до 32 ГБ), либо отправить тревожное уведомление и кадры по почте или на FTP. Оснащена тревожным входом для подключения внешнего охранного датчика и тревожным выходом для управления работой исполнительного устройства, которое активируется в случае поступления сигнала тревоги. Для упрощения установки и подключения камера оснащена возможностью питания по PoE в соответствии со стандартом IEEE 802.3 af.



Высокоскоростная поворотная IP видеокамера с вариофокальным 4.7-85 мм объективом. Видеокамера имеет 18-кратный оптический Zoom. Качественные шаговые двигатели обеспечивают точное позиционирование, хорошую плавность и широкий диапазон скоростей. Угол поворота в горизонтальной плоскости 0° ~ 360°, в вертикальной плоскости 0° ~ 95° с функцией AutoFlip 0° ~ 180°.

Блок из 10 встроенных мощных ИК-диодов позволяет получить изображение в условиях недостаточной освещенности. Механический ИК фильтр корректирует цветопередачу в режиме дневной съемки и отключается при переходе в ночной режим.



ШТРИХ-М
ГРУППА КОМПАНИЙ

Программное обеспечение



ГРУППА КОМПАНИЙ

Программное
обеспечение

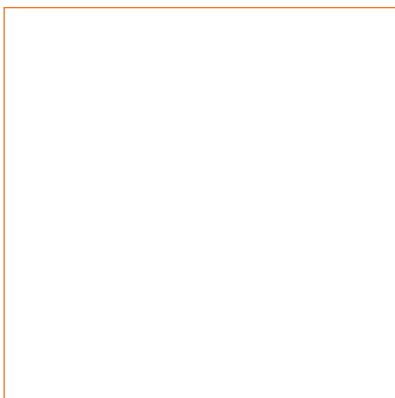
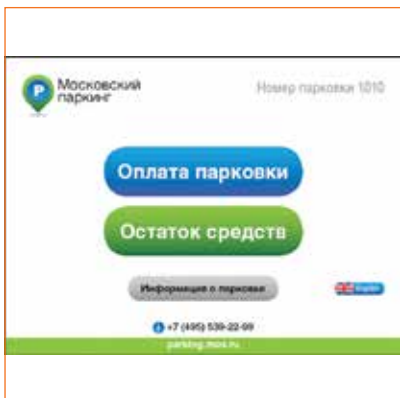
Программное обеспечение

Для автоматизации розничной торговли



Компания «ШТРИХ-М» имеет более чем двадцатилетний опыт разработки программного обеспечения. За это время нами было разработано более 50 программ для сектора розничной торговли. С 2002 года на программном обеспечении компании «ШТРИХ-М» было автоматизировано более 60 000 рабочих мест front office и более 40 000 рабочих мест back office.

Для парковочных комплексов



Используется для оплаты парковки, а также для продажи и пополнения парковочных бесконтактных смарт-карт. Благодаря гибкости программного обеспечения и универсальности парковочного оборудования возможна организация различных конфигураций парковочной системы с необходимым количеством въездов, выездов и пунктов оплаты.



ГРУППА КОМПАНИЙ

Программное
обеспечение

Программное обеспечение

Для терминалов «Велобайк»



Используется для оплаты проката велосипедов, пополнения транспортной карты ТРОЙКА безналичным способом, оплаты парковки открытого типа безналичным способом и по парковочным картам, предоставления справочной информации о парковке.

Для терминалов по продаже ж/д билетов



ЦППК



Аэроэкспресс

Используется для продажи билетов общественного транспорта и пополнения средств на транспортных картах.



ГРУППА КОМПАНИЙ

Программное
обеспечение

Программное обеспечение

Процессинговый центр

При организации системы оплаты в самых различных сферах — общественный транспорт, парковки, платные дороги, школьные и заводские столовые, клубы, аквапарки и гостиницы - часто возникает задача создания локальной системы безналичной оплаты. Такие системы призваны решить две основных задачи: во-первых, устранить обращение наличных денежных средств в тех процессах, где это неудобно, невыгодно, опасно, чревато злоупотреблениями и т.п., во-вторых, обеспечить лояльность пользователей за счет внесения предоплаты и обеспечения простоты и удобства при использовании безналичного средства.

Для таких задач в Компании «ШТРИХ-М» был создан целый спектр программных и аппаратных решений, в основе которых лежит Процессингово-клиринговый центр (ПКЦ).





ШТРИХ-М
ГРУППА КОМПАНИЙ

Специальные проекты



ШТРИХ-М
ГРУППА КОМПАНИЙ

Специальные
проекты

Сеть велопрокатов в Москве

В 2014 году компания «ШТРИХ-М» по заказу Банка Москвы разработала и изготовила для сети велопрокатов терминалы «Велобайк». В 2015 году сеть велопроката составит 300 станций на 2700 велосипедов в Центральном, Северо-Восточном, Западном, Юго-Западном и Южном административных округах г.Москвы. Цель проекта городского общественного велопроката - создать альтернативу автомобилю и общественному транспорту, предоставить жителям города и туристам доступный транспорт для кратковременных поездок.

Каждый зарегистрированный пользователь может арендовать велосипед на любой станции велопроката, совершить поездку и вернуть велосипед на любую станцию.

Терминал ВЕЛОБАЙК



Терминал ВЕЛОБАЙК используется для оплаты проката велосипедов, пополнения транспортной карты ТРОЙКА безналичным способом, оплаты парковки открытого типа безналичным способом и по парковочным картам, предоставления справочной информации о парковке.

Все терминалы оснащены экологичными источниками энергии — солнечными батареями, что позволяет ВЕЛОБАЙКУ не зависеть от городской системы энергоснабжения.



ШТРИХ-М
ГРУППА КОМПАНИЙ

Специальные
проекты

Высокоскоростной автоматический пункт взимания платы

Компания «ШТРИХ-М» совместно с ООО «ТСБ. Интегрированные решения» по заказу компании «Региональные платные дороги» успешно выполнила работы по созданию платного путепровода. Основной задачей компании «ШТРИХ-М» в данном проекте являлась разработка высокоскоростного автоматического пункта взимания платы (ПВП) не имеющего аналогов в России. ПВП — комплекс, включающий здания, сооружения, специальное оборудование и программное обеспечение, предназначенный для контроля въезда и/или выезда на платную автомобильную дорогу, взимания платы за проезд, а также для сбора, учета, обработки, передачи и хранения информации о транспортном потоке и поступающих денежных средствах.

Основные компоненты комплекса ПВП, разработанные специалистами компании «ШТРИХ-М»



Автоматы приема оплаты (АПО) разработаны 3-х типов: нижнего уровня для полос только с легковыми ТС, верхнего уровня для полос с грузовыми ТС, 2-х уровневые для полос предназначенных для проезда легковых и грузовых ТС. Эргономика расположения монетоприемников, индикаторов, переговорных устройств оптимально удобна для водителей ТС нижнего/верхнего уровня (в зависимости от типа АПО).



ГРУППА КОМПАНИЙ

Центральный офис

115280, Россия, Москва, Ленинская Слобода, 19, стр.4
Телефон +7 495 787-6090 | Факс +7 495 787-6099
info@shtrih-m.ru
www.shtrih-m.ru

ШТРИХ-М Санкт-Петербург

190008, Россия, Санкт-Петербург, Английский пр-т, 33/73
(пр-т Римского-Корсакова, 73/33, офис 211)
Телефон/факс +7 812 622-1100
filial_spb@shtrih-m.ru

ШТРИХ-М Ростов

344011, Россия, Ростов-на-Дону, пер. Радиаторный, 6
Телефон +7 863 305-0202
main@shtrih-m-rostov.ru

ШТРИХ-М Новосибирск

630099, Россия, Новосибирск, Орджоникидзе, 40, офис 5718
Телефон +7 383 227-1000, 202-0081, 202-0082, 202-0083
Факс +7 383 202-0084
filial_nsk@shtrih-m.ru

ШТРИХ-М Казань

420107, Россия, Казань, Петербургская, 50
Телефон +7 843 570-3940 (41, 42, 43)
Факс +7 843 570-3944
filial_kazan@shtrih-m.ru

ШТРИХ-М Украина

03680, Украина, Киев, Радищева, 3, офис Б-302
Телефон +38 044 594-7294
Факс +38 044 594-7295
ua@shtrih-m.com