

MAGELLAN™ 9300i/9400i

 DATALOGIC

МОЩНОСТЬ ИМИДЖЕВОЙ ТЕХНОЛОГИИ

Сканер / сканер-весы Magellan™ 9300i/9400i – новый класс высокопроизводительных сканеров штрихкодов. Оснащенный имиджевыми сканерами во всех плоскостях, 9300i/9400i читает как линейные (1D), так и двухмерные (2D) штрихкоды, не требуя от кассира точной ориентации штрихкодов относительно плоскости сканера.

Имея традиционную высоту корпуса и большие горизонтальные и вертикальные окна, Magellan 9300i/9400i оптимально устанавливается на кассовом прилавке или в точке самообслуживания рядом с сенсорными экранами, платежными терминалами и принтерами, обеспечивая комфортную работу кассира, как в положении сидя, так и стоя.

РАСШИРЕНИЯ ПОКУПАТЕЛЬСКОГО ОПЫТА

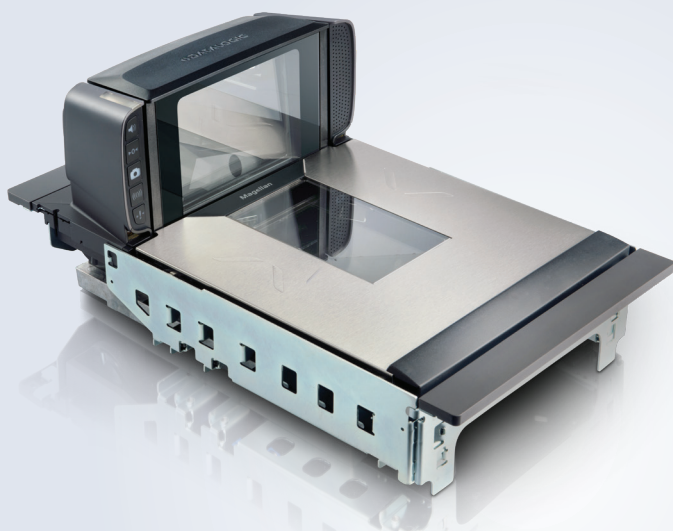
Опция Magellan Customer Service Scanner (CSS) дает возможность ритейлерам легко вовлечь своих покупателей в мобильные маркетинговые программы, позволяя им самостоятельно сканировать штрихкоды с экранов мобильных телефонов или бумажных купонов, в то время как кассир параллельно выполняет сканирование товаров. Такое разделение операций позволяет существенно снизить общее время обслуживания одного покупателя.

ПРЕДУПРЕЖДЕНИЕ ПОТЕРЬ

Инновационные характеристики и опции, такие как технология контроля/предупреждения потерь ScaleSentry™, платформа весов AllWeights™ и поддержка всех основных EAS систем определяют 9300i/9400i как устройство, специально разработанное для того, чтобы помочь ритейлерам снизить потери на расчетно-кассовом узле.

ВОЗМОЖНОСТИ В МАСШТАБАХ ПРЕДПРИЯТИЯ

Удаленное управление весами поддерживается для OPOS, JavaPOS, IBM Systems Director® и Wavelink® Avalanche®. Дополнительные возможности доступны с Value Added Features, включенными в каждый сканер Magellan.



ХАРАКТЕРИСТИКИ

- Полностью цифровое сканирование с чтением 2D штрихкодов во всех плоскостях и возможность захвата изображений делают сканер и сканер-весы 9300i/9400i высоко надёжным оборудованием, которое легко заменяет большинство лазерных биооптических сканеров, обеспечивая инновационные характеристики обработки изображений и сканирования, присущие моделям Magellan 9800i и системе автоматического сканирования Jade™
- Поставляется с выделенным сканером Magellan Customer Service Scanner (CSS), который дает возможность покупателям самостоятельно сканировать изображения (штрихкоды) с экранов мобильных телефонов, купонов и карт лояльности
- Форм-фактор Magellan 9300i/9400i совместим с традиционными кассовыми прилавками и сканирующим оборудованием, что делает его привлекательной по стоимости альтернативой сканеру-весам Magellan 9800i
- Поставляется с установленными на заводе весами предварительно проверенных и сертифицированных версий и моделей для интеграции с решениями местных производителей
- Дополнительная функция считывания кодов Digimarc® (9400i только для серии)

ПРЕДОТВРАЩЕНИЕ НЕДОВЕСА И КРАЖ ТОВАРА

Весовая платформа All-Weights™

- Дизайн весовой платформы All-Weights обеспечивает дополнительную поверхность для взвешивания непосредственно на верхушке вертикальной панели сканера, позволяя кассиру размещать слишком длинные товары, которые не помещаются на платформе.

Технология ScaleSentry™

- Контролирует края весовой платформы посредством невидимых инфра-красных лучей, сообщая пользователю о товаре, выходящем за границы платформы и, соответственно, о его недовесе.
- Неправильно расположенные товары пересекают инфра-красный луч, поэтому система автоматически предупреждает кассира о недовесе и передаче неправильных данных в POS-систему до тех пор, пока проблема не будет устранена.



ТЕХНИЧЕСКИЕ ПАРАМЕТРЫ

РАСПОЗНАВАЕМЫЕ ШТРИХКОДЫ

1D / ЛИНЕЙНЫЕ ШТРИХКОДЫ	Автоматически распознает все стандартные 1D штрихкоды, включая линейные коды семейства GS1 DataBar™.
ШК В СТЕКЕ	EAN/JAN Composites; GS1 DataBar Composites; GS1 DataBar Expanded Stacked; GS1 DataBar Stacked; GS1 DataBar Stacked Omnidirectional; MicroPDF417; PDF417; UPC A/E Composites
2D ДВУМЕРНЫЕ ШТРИХКОДЫ	Aztec Code; Data Matrix; QR Code, Micro QR Code
ЦИФРОВЫЕ ВОДЯНЫЕ ЗНАКИ	Считывание кодов Digimarc® (на выбор - 9400i только для серии)

ЭЛЕКТРИЧЕСКИЕ ПАРАМЕТРЫ

ТРЕБОВАНИЯ К ПИТАНИЮ	Входное напряжение: 100 - 240 В, 50-60 Гц Потребляемая мощность: максимальная мощность в рабочем режиме: 12 Вт Режим ожидания: 11 Вт
-----------------------------	--

УСЛОВИЯ ОКРУЖАЮЩЕЙ СРЕДЫ

ВНЕШНЕЕ ОСВЕЩЕНИЕ	0 до 86.080 lux
ВОЗДУШНЫЙ РАЗРЯД	25kV
ВЛАЖНОСТЬ (БЕЗ КОНДЕНСАТА)	5 до 95%
ТЕМПЕРАТУРА	Рабочая: 10 до 40 °C Хранение/Транспортировка: -40 до 70 °C

ИНТЕРФЕЙСЫ

ДОПОЛНИТЕЛЬНЫЕ ПОРТЫ	Порты для устройств деактивации EAS; Sensormatic, Interlock; Два порта Powered USB-хост (тип А)
МУЛЬТИ-ИНТЕРФЕЙС	RS-232 / IBM 46XX / USB мульти-интерфейс: OEM (IBM) USB Plus Power (сканер и весы); RS-232 (сканер) / RS-232 (весы); RS-232 (сканер) или одиночный кабель RS-232 (сканер и весы)
ДИСТАНЦИОННОЕ УПРАВЛЕНИЕ	Диагностические отчеты; совместимость с WMI (OPOS и JavaPOS) и MBeans (JavaPOS) Загрузка с хоста; поддержка IBM Director, Wavelink Avalanche™ и других решений ERP

ПРЕДОТВРАЩЕНИЕ ПОТЕРЬ

ВЕСОВАЯ ПЛАТФОРМА ALL-WEIGHS	Интегрированные горизонтальные и вертикальные весовые платформы увеличивают активную площадь взвешивания для лёгкого и точного взвешивания крупных предметов.
SCALESENTRY™ - СИСТЕМА КОНТРОЛЯ И ПРЕДОТВРАЩЕНИЯ ПОТЕРЬ	Настраиваемые звуковые и визуальные сигналы идентифицируют товары, размещаемые вне зоны взвешивания.
ХАРАКТЕРИСТИКИ EAS	Прошивка Datalogic SmartSentry™ для связи с устройством деактивации Деактиваторы противокражных меток Sensormatic AMB-9010/IPS и ScanMax® Pro EAS с антенной AMB-5194; индикаторы статуса антенны EAS

ДОПОЛНИТЕЛЬНЫЕ ОСОБЕННОСТИ

ТЕХНОЛОГИЯ ВЗВЕШИВАНИЯ MAGELLAN	Системы контрольно-пропускных пунктов: интегрированная антенна EAS для Модели Counterpoint IX и Evolve D11
ВЕСЫ С ДВУМЯ ДИАПАЗОНАМИ	Дискретность: диапазон 1: 0,002 кг.; диапазон 2: 0,005 кг Предел взвешивания: диапазон 1: от 0 до 6 кг. диапазон 2: от 6 до 15 кг.
ОДНОДИАПАЗОННЫЕ ВЕСЫ	Минимальный вес: 0,005 кг; Предел взвешивания: 0 - 15,0 кг

ФИЗИЧЕСКИЕ ХАРАКТЕРИСТИКИ

ГАБАРИТЫ	Глубина (под прилавком): 10,2 см Высота (над прилавком): 13,0 см Длина (В зависимости от модели): 939401 (сканер, короткий): 35,6 см 939403 (сканер, средний): 40,1 см 939405 (сканер, длинный): 50,8 см 939404 (сканер-весы, средний): 40,1 см 939406 (сканер-весы, длинный): 50,8 см Ширина: 29,2 см
ИНДИКАТОРЫ	Звуковые: динамик 85дБ; регулируемый тон и громкость; поддержка файлов .wav Визуальные: подтверждение верного сканирования на всех плоскостях; индикатор функции «слежения за 0»; сигнал системы ScaleSentry™; статус антенны EAS Sensormatic

ПРОИЗВОДИТЕЛЬНОСТЬ СЧИТЫВАНИЯ

ЗАХВАТ ИЗОБРАЖЕНИЙ	Горизонтальное и вертикальное окно сканирования: Графические форматы: BMP, JPEG; Серый цвет: 256, 16, 2
ПОДСВЕТКА	Светодиодная подсветка с оптимальной для зрения интенсивностью и длиной волны
ДИАПАЗОН СЧИТЫВАНИЯ	Бесперывное чтение линейных и двумерных штрихкодов на всех плоскостях (5 сторон считывания плюс клиентский считыватель)

НОРМАТИВНЫЕ АКТЫ

ОФИЦИАЛЬНОЕ РАЗРЕШЕНИЕ	Краткое руководство пользователя для данного продукта содержит полный перечень сертификатов. Продукт отвечает необходимым требованиям безопасности и правилам и нормам при использовании его по н.
СООТВЕТСТВИЕ НОРМАМ ЭКСПЛУАТАЦИИ В ОКРУЖАЮЩЕЙ СРЕДЕ	Соответствует нормам RoHS Китая; Соответствует нормам RoHS стран ЕС; Соответствует нормам R.E.A.C.H. - EC1907/2006

ПРОГРАММНЫЕ УТИЛИТЫ

Scanalyzer™	Файл для скачивания конфигулятора Scanalyzer OSP (On-Screen Programming) в открытом доступе.
OPOS / JavaPOS	Утилиты OPOS и JavaPOS доступны для скачивания бесплатно.

ГАРАНТИЯ

ГАРАНТИЯ	1 год
-----------------	-------

АКСЕССУАРЫ



- 90ACC0102 Одиночный дисплей для сканера-весов - английский текст
- 90ACC0104 Одиночный дисплей для сканера-весов - Единицы измерения



- 90ACC0103 Двойной дисплей для сканера-весов - английский текст
- 90ACC0105 Двойной дисплей для сканера-весов - Единицы измерения



- 90ACC0169 Дополнительный сканер для обслуживания клиентов (CSS)



- 90ACC0170 CSS с функциональным омни-креплением



- 90ACC0174 Крепление на CSS



- 90ACC0175 CSS с креплением на панель