

ОТРАСЛИ И ПРИЛОЖЕНИЯ

РИТЕЙЛ

- Инвентаризация, переоценка
- Пополнение товарных полок
- Проверка цен
- Сопровождение продаж
- Самообслуживание, ликвидация очередей
- mPOS (мобильные POS)
- Отбор, размещение
- Отгрузка и приёмка
- Кросс-докинг



ПРОИЗВОДСТВО

- Контроль качества
- Учёт основных средств
- Складское хранение
- Отслеживание активов



ТРАНСПОРТ И ЛОГИСТИКА

- Отбор и приёмка
- Кросс-докинг
- Складское хранение
- Инвентаризация

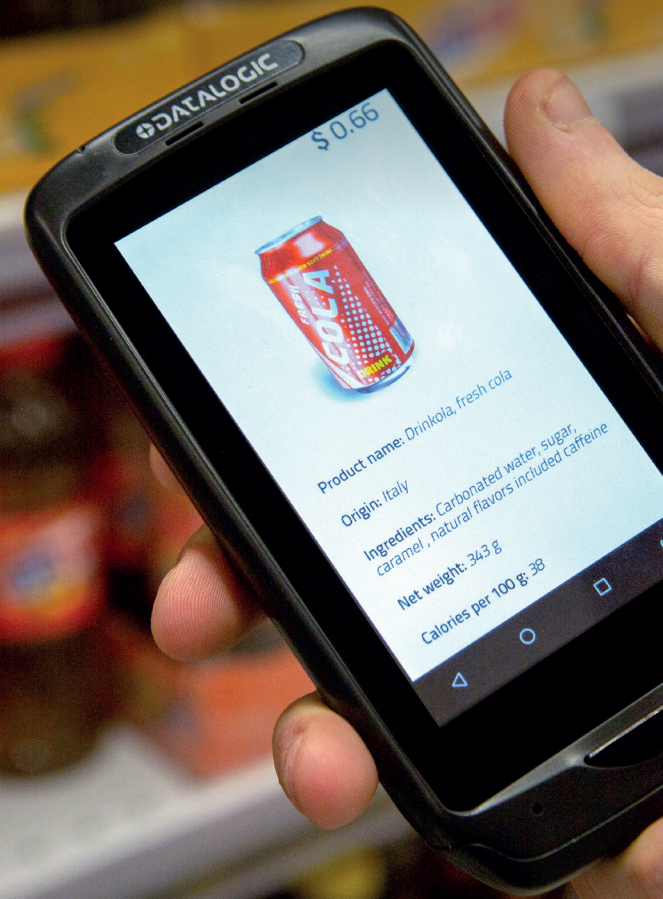


ЗДРАВООХРАНЕНИЕ

- Уход за больными у больничной койки
- Аптеки
- Инвентаризация
- Обслуживание пациентов
- Сбор образцов



РИТЕЙЛ



ТРАНСПОРТ И ЛОГИСТИКА



МОБИЛЬНЫЕ КОМПЬЮТЕРЫ

Каталог продуктов



МОБИЛЬНЫЕ КОМПЬЮТЕРЫ

Продуктовая линейка мобильных компьютеров Datalogic предлагает широкий спектр устройств, которые подходят для любых видов использования внутри и вне помещений. Начиная от полностью сенсорных устройств и заканчивая устройствами с клавиатурным вводом, портфолио Datalogic представляет самые современные технологии и такую функциональность, как беспроводная зарядка, последняя версия операционной системы Android™ и высокопроизводительные сканирующие модули. Мобильные компьютеры Datalogic выпускаются в различных форм-факторах, с дисплеями различных размеров, с различными комбинациями клавиатур и операционных систем для удовлетворения любых потребностей клиентов.

Технологии

- Беспроводная зарядка
- 1D и 2D-сканеры
- Операционные системы Android и Windows
- Защищённые корпуса
- Чёткие цветные дисплеи
- Интеллектуальные док-станции
- Многоядерные процессоры
- Программные инструменты для автоматической настройки, конфигурирования и управления
- Полный набор интерфейсов для работы внутри и снаружи помещений

ЗДРАВООХРАНЕНИЕ



ПРОИЗВОДСТВО



© 2019 Datalogic S.p.A. and/or its affiliates. All rights reserved. Without limiting the rights under copyright, no part of this documentation may be reproduced, stored in or introduced into a retrieval system, or transmitted in any form or by any means, or for any purpose, without the express written permission of Datalogic S.p.A. and/or its affiliates. • Datalogic and the Datalogic logo are registered trademarks of Datalogic S.p.A. in many countries, including the U.S. and the EU. • Falcon, Joya logo and Lynx are trademarks of Datalogic S.p.A. and/or its affiliates, registered in many countries, including the U.S. and the EU. • Memor, DL-Axisit, Rhino and Skorpio are trademarks of Datalogic S.r.l. and/or its affiliates. • SH15 Blackline and SH21 Blackline are trademarks of Soredi Touch Systems GmbH. • The Bluetooth word mark and logos are trademarks owned by Bluetooth SIG, Inc. and any use of such marks by Datalogic Group companies is under license. • Android is a trademark of Google LLC. • All other trademarks and brands are property of their respective owners. • Product specifications are subject to change without notice. PG-MC-EN Revision B 20190108

www.datalogic.com

DATALOGIC
EMPOWER YOUR VISION

МОБИЛЬНЫЕ КОМПЬЮТЕРЫ

	JOYA™ TOUCH A6 HEALTHCARE / RETAIL	JOYA™ TOUCH WEC7	DL-AXIST™	MEMOR™ X3 / MEMOR™ X3 HEALTHCARE	MEMOR™ 1	MEMOR™ 10	SKORPIO™ X4	FALCON™ X3+	FALCON™ X4	RHINO II™ VEHICLE MOUNT COMPUTER	BLACKLINE SH15	BLACKLINE SH21	TASKBOOK	
	Joya™ Touch A6 – современный мобильный компьютер на базе Android™. Идеально подходит для различных розничных приложений, а также для использования в здравоохранении. Выпускается в ручной версии и с пистолетной рукояткой.	Joya™ Touch – многоцелевое устройство для использования во всех приложениях розничной торговли. Обеспечивает лучший показатель ROI. Разработан для организации самообслуживания, выполнения операций в торговом зале, контроля доступа и т.д. Выпускается в ручной версии и с пистолетной рукояткой.	DL-Axist™ PDA – защищенное, полностью сенсорное мобильное устройство класса Enterprise PDA под управлением ОС Android™ с 5-дюймовым экраном. Оснащен передовым имиджевым модулем сканирования 2D, обеспечивающим быстрое и лёгкое считывание кодов высокой плотности.	Самый компактный и лёгкий в своём классе мобильный компьютер, идеальный выбор для приложений начального уровня и сканирования 1D/линейных кодов. Выбор между лазерной и имиджевой технологиями. Выпускается также в версии для здравоохранения.	Устройство Memor 1 на базе вычислительной платформы Qualcomm Snapdragon и операционной системы Android™ 8.1 (Oreo) с GMS. Терминал доступен в двух форм-факторах: ручная версия, напоминающая прочный смартфон, или версия с пистолетной рукояткой с удобным курком.	Memor 10 использует новейшие технологии потребительских смартфонов и удобный интерфейс Android™. Имеет тонкий и компактный корпус, высокопроизводительный сканер 1D/2D-штрихкодов и промышленную защиту, что позволяет использовать это устройство в любом окружении внутри и вне помещений.	Skorpio™ X4 – мобильный компьютер с высокопроизводительной архитектурой, которая обеспечивает высокую скорость выполнения наследованных приложений и простой переход на Android™.	Надёжная эргономика, воплощённая в полнофункциональном мобильном компьютере, для обеспечения максимальной производительности выполнения операций в складском хранении, транспортные и логистике. Выпускается с лазерным сканером 1D-кодов и имиджевым сканером 2D-кодов.	Надёжная эргономика, воплощённая в полнофункциональном мобильном компьютере, для обеспечения максимальной производительности выполнения операций в складском хранении, транспортные и логистике. Выпускается с лазерным сканером 1D-кодов и имиджевым сканером 2D-кодов.	Мобильный компьютер Falcon™ X4 имеет высокопроизводительную многоядерную архитектуру с частотой 1 ГГц, которая обеспечивает невероятную скорость работы под управлением ОС Windows Embedded Compact и легко обновляется до ОС Android™.	Rhino II™ – компьютер, устанавливаемый на автопогрузчик, выпускается с дисплеем 10 и 12 дюймов, устанавливает стандарт надёжности для использования на складах. Rhino II предлагает выбор между операционными системами WEC7, WES 7, Windows 10 IoT Enterprise или Android 7.1 .	SH15 Blackline – защищённый 15-дюймовый компьютер, устанавливаемый на автопогрузчик (Vehicle Mount Computer – VMC) или монтируемый стационарно для использования в любых промышленных приложениях. Помогает повысить производительность за счёт уменьшения ошибок операций сканирования.	SH21 Blackline – 21-дюймовый промышленный компьютер, монтируемый на стену, для использования в промышленных приложениях. Повышает производительность, обеспечивая высокий уровень взаимодействия между операторами и машинами. TaskBook является идеально прочным планшетным компьютером для использования внутри складских помещений.	Выпускается в двух форм-факторах – с 7-ми или 10-дюймовым экраном. Защищён от попадания влаги и пыли по классу IP65 и выдерживает падение с высоты 1,2 м. TaskBook является идеально прочным планшетным компьютером для использования внутри складских помещений.
ПРИЛОЖЕНИЯ														
<i>Ритейл</i>	X	X	X	X	X	X	X	X	X	X			X	
<i>Производство</i>	X		X	X	X	X	X	X	X	X	X	X	X	
<i>Транспорт и логистика</i>	X		X	X	X	X	X	X	X	X	X	X	X	
<i>Здравоохранение</i>	X		X	X	X	X	X	X	X	X			X	

ХАРАКТЕРИСТИКИ	JOYA™ TOUCH A6 HEALTHCARE / RETAIL	JOYA™ TOUCH WEC7	DL-AXIST™	MEMOR™ X3 / MEMOR™ X3 HEALTHCARE	MEMOR™ 1	MEMOR™ 10	SKORPIO™ X4	FALCON™ X3+	FALCON™ X4	RHINO II™ VEHICLE MOUNT COMPUTER	BLACKLINE SH15	BLACKLINE SH21	TASKBOOK
Операционная система	Google Android 7.1 (Nougat)	Windows Embedded Compact 7	Android v4.4.4	Win CE 6.0 Pro; CE 6.0 Core	Google Android 8.1 (Oreo) с Google Mobile Services (GMS)	Google Android 8.1 (Oreo) с Google Mobile Services (GMS)	Windows Embedded Compact 7 / Android v4.4	Windows CE 6.0 Professional WEHN 6.5	Windows Embedded Compact 7 / Android v4.4	WEC7, Windows Embedded Standard 7, Windows 10 IoT Enterprise 64 бит, Android 7.1	Windows Embedded Standard 7 or Windows 10 IoT Enterprise 64 бит	Windows Embedded Standard 7 or Windows 10 IoT Enterprise	Windows® 10 IoT Enterprise 64-bit
ЦПУ, процессор	Qualcomm Snapdragon	XScale™ PXA310 при 806 МГц	OMAP 4430 при 1 ГГц Dual Core	XScale™ PXA310 @ 806 МГц на Win CE 6.0 Pro; 624 МГц на Win CE 6.0 Core	Qualcomm Snapdragon Quad-core 1 ГГц	2 ГГц Octa-core	T1 OMAP4 при 1 ГГц	XScale PXA310 при 806 МГц; Cortex-M3, 32 бита	T1 OMAP4 при 1 ГГц	Процессор ARM 4 x 1.0 ГГц; Proc. Intel E3826 2 x 1,46 ГГц	Четырёхядерный процессор Intel Atom E384v 1,91 ГГц; Intel i5-5350U Dual Core 1.8 ГГц	Четырёхядерный процессор Intel Atom E384 1,91 ГГц; Intel i5-5350U Dual Core 1.8 ГГц	Intel E3826 2 x 1,46 ГГц
Память: ОЗУ / ПЗУ	Quadcore 1 ГГц	База: ОЗУ: 512 Мб; Флэш: 512 Мб Плюс; ОЗУ: 512 Мб; Флэш: 1 Гб	ОЗУ: 1 Гб; eMMC Флэш: 8 Гб	Флэш: 512 Мб; ОЗУ: 256 Мб Win CE Pro; 128 Мб Win CE Core	ОЗУ: 2 Гб; Флэш: 16 Гб	ОЗУ: 3 Гб; Флэш: 32 Гб	ОЗУ: 1 Гб; Флэш: 8 Гб	ОЗУ: 256 Мб; Флэш: 1 Гб	ОЗУ: 1 Гб; Флэш: 8 Гб	ОЗУ: 1/2 Гб (Arm), 4 Гб (Intel) Память: 32 Гб CFAST/SD Card	ОЗУ: 4 Гб (Четырёхядерный процессор); 16 Гб (5) Память: 32 Гб CFAST/SD Card	ОЗУ: 4 Гб (Четырёхядерный процессор); 16 Гб (5) Память: 32 Гб CFAST/SD Card	ОЗУ: 4 Гб
Дисплей	Цветной дисплей TFT-LDC; FWVGA 854 x 480 пикс.	TFT-LDC цветной дисплей; FWVGA 854 x 480 пикс.	5-дюймовый TFT HD разрешение; 720 x 1280 пикс.	TFT цветной дисплей QVGA, 240 x 320 пикс.; 2,4 дюйма диагональ	4,3 дюйма TFT-LDC цветной дисплей; FWVGA 854 x 480 пикс.	5 дюймов IPS; 720 x 1280 пикс. HD разрешение	Трансфлексивный TFT / LCD, QVGA 240 x 320 пикс.; диагональ 3,2 дюйма	CE: TFT-LDC цветной дисплей; QVGA 240 x 320 пикс.; диагональ 3,5 дюйма; WEHN: 640 x 480 пикс.	Трансфлексивный TFT / LCD, QVGA 240 x 320 пикс.; диагональ 3,5 дюйма	X включая новый модуль сканирования 2D с имиджевой технологией	SH15 XGA 1024 x 768, 400 NITS	SH21 FHD 1920 x 1080, 350 NITS	7 дюймов: WSVGA 1024 x 600, 420 нд/м²; 10 дюймов: WXGA 1280 x 800, 350 нд/м²
1D/линейные коды/2D коды/2D-имиджер	X	X	X	X	X	X	X	X	X	X	X	X	X
Беспроводная зарядка	X	X											
КОММУНИКАЦИИ													
Локальный беспроводной радиointerфейс (Wi-Fi, Bluetooth®)	IEE 802.11 a/b/g/n;	Laird/Summit IEE 802.11 a/b/g/n Cisco CCX v4; Bluetooth® v4.0/BLE	T1802.11 a/b/g/n Cisco CCX v4; MIMO; Bluetooth® v4.0	Laird/Summit IEE 802.11 a/b/g/n Cisco CCX v4; Bluetooth® w/EDR, Class 2	IEE 802.11 a/b/g/n; Bluetooth® v4.0/BLE	Bluetooth® v4.2 (классическая технология Bluetooth и BLE)	T1 Wi-Link 8, IEE 802.11 a/b/g/n; Bluetooth® v4 w/BLE (модели на Android); Bluetooth® v2.1 + EDR (модели на WEC7); MIMO	Laird/Summit IEE 802.11 b/g/n Cisco CCX v4; Bluetooth® v2.1 с EDR	T1 Wi-Link 8, IEE 802.11 a/b/g/n; Bluetooth® v4 / BLE (модели на Android mo); Bluetooth® v2.1 + EDR (модели на WEC7); MIMO	Wi-Fi 802.11 a/b/g/n (2.4 & 5 GHz); Cisco CCX v4; Bluetooth® v4.0	Wi-Fi 802.11 a/b/g/n (2.4 & 5 GHz); Cisco CCX v4; Bluetooth® v4.0	Wi-Fi 802.11 a/b/g/n (2.4 & 5 GHz); Cisco CCX v4; Bluetooth® v4.0	Wi-Fi 802.11 a/b/g/n/ac/r; Bluetooth® v4.0
Беспроводная широкополосная сеть (Wireless Wide Area Network – WWAN)			X				LTE-Advanced/4G+; Cat 6			Дополнительно			
Проводные коммуникации	Bluetooth® v4.0/BLE	USB 2.0 клиент	USB, Ethernet	RS-232; USB	USB 2.0 клиент	USB 2.0 клиент	RS-232; USB; Ethernet	RS-232; USB; Ethernet	RS-232; USB; Ethernet	Ethernet; USB; RS-232 (5 и 12 В)	Ethernet; USB; RS-232 (5 и 12 В)	Ethernet; USB; RS-232 (5 и 12 В)	Устройство: USB-C; док-станция: Ethernet; USB; RS-232
ОПЦИИ													
Клавиатура / клавиатурные опции	Полностью программируемые клавиши	Полностью программируемые клавиши	4 программируемые клавиши	25 клавиш	Полностью программируемые клавиши	3 программируемые клавиши	50-клавишная алфавитно-цифровая, 38-клавишная функциональная; 28-клавишная цифровая клавиатура	29-клавишная (также в функциональной версии); 52-клавишная	29-клавишная (также в функциональной версии); 52-клавишная	4 программируемые клавиши; настраиваемые программные клавиатуры	4 программируемые клавиши; настраиваемые программные клавиатуры	4 программируемые клавиши; настраиваемые программные клавиатуры	1 программируемые клавиши; настраиваемые программные клавиатуры
Камера	Сканирование чёрно-белых изображений		5-мегапиксельная цветная			13-мегапиксельная цветная							5-мегапиксельная камера
Голосовая связь	VoIP		Сотовая и VoIP		VoIP	VoIP							
ЗАЩИТА / НАДЁЖНОСТЬ													
IP класс защиты			IP67	IP54		IP65	IP64	IP65	IP65	IP65 / IP67	IP65 / IP67	IP65 / IP67	IP65
Падение на бетон	1,2 м	1,2 м	1,8 м	1,2 м	1,2 м; 1,5 м.	1,5 м	1,8 м	1,8 м	1,8 м				1,2 м
Рабочая температура	-10 - 50 °C	-10 - 50 °C	-20 - 50 °C	-10 - 50 °C	-10 - 50 °C	-20 - 50 °C	-10 - 50 °C	-20 - 50 °C	-20 - 50 °C	Стандартная модель: -20 - 50 °C Модель Freezer: -30 - 50 °C	-20 - 55 °C	-20 - 55 °C	-20 - 55 °C
Вес	Ручная версия - 275 г; с пистолетной рукояткой - 305 г	Ручная версия - 275 г; с пистолетной рукояткой - 305 г	350 г	233 г; для здравоохранения – 250 г	Ручная версия - 275 г; с пистолетной рукояткой - 305 г	285 г	Ручная версия (со стандартной батареей) - 388 г; с пистолетной рукояткой (со стандартной батареей) - 482 г	Ручная версия - 608 г; С пистолетной рукояткой - 674 г	Ручная версия - 602 г; с пистолетной рукояткой - 668 г	10-дюймовая модель Freezer: 3,4 кг 10-дюймовая стандартная модель: 3,6 кг 12-дюймовая стандартная модель: 4,7 кг	6,5 кг	10,8 кг	7- дюймовая модель: 733 г; 10- дюймовая модель: 1044 г

КОМПЬЮТЕР ДЛЯ УСТАНОВКИ НА АВТОПОГРУЗЧИК

ПРОГРАММНОЕ ОБЕСПЕЧЕНИЕ

ПРОГРАММНОЕ ОБЕСПЕЧЕНИЕ

На все мобильные устройства Datalogic CE устанавливается лицензированное программное обеспечение Wavelink Avalanche®. Это программное обеспечение удалённого управления устройствами позволяет существенно повысить производительность и снизить общую стоимость владения благодаря централизованному управлению обновлениями программного обеспечения, прошивки и настроек



DATALOGIC SHIELD

Подписка на регулярные обновления программного обеспечения Android®:

- Еженедельные патчи безопасности Android
- Биолетени по безопасности: <https://source.android.com/security/bulletin>
- Исправления и улучшения прошивки
- Обновления основной версии Android (dessert)
- 2-летняя поддержка после окончания продаж устройства
- Поддержка в течение 12 месяцев переходного периода предыдущих версий Android
- Автоматическое уведомление пользователей о выходе новых обновлений

*В соответствии с условиями и положениями Datalogic Shield una Ease of Care

		Joya Touch WEC7	Joya Touch Android	DL-Axist	Memor X3	Memor 1	Memor 10	Skorpio X4 WEC7	Skorpio X4 Android	Falcon X3+	Falcon X4 WEC7	Falcon X4 Android	Rhino II WEC7	Blackline SH15/SH21	Taskbook
РАЗРАБОТКА	Windows SDK	X			X			X		X	X		X		X
	Android SDK (Java, Xamarin)		X	X		X	X		X			X			
	Wavelink® Studio™				X			X		X					
ЭМУЛЯЦИЯ ТЕРМИНАЛА	Wavelink® Terminal Emulator (TE)	X			X			X		X	X		X	X	X
	Wavelink® Velocity		X	X		X	X		X			X			
УПРАВЛЕНИЕ МОБИЛЬНЫМ УСТРОЙСТВОМ	Wavelink® Velocity CE	X						X		X					
	StayLinked	X	X	X		X	X	X	X	X	X	X	X	X	X
	SOTI MobiControl	X	X	X	X	X	X	X	X	X	X	X	X	X	X
	Wavelink® Avalanche™	X	X	X	X	X	X	X	X	X	X	X	X	X	X
КОНФИГУРАЦИЯ	42Gears SureMDM	X	X	X	X	X	X	X	X	X	X	X	X	X	X
	VMWare AirWatch		X	X		X	X		X			X			
	Datalogic xPlatform Utility (DXU)	X	X	X		X	X	X	X		X	X	X		
РАЗНОЕ	Datalogic Configuration Utility (DCU)				X						X				
	Datalogic Firmware Utility (DFU)				X						X				
	Pal™ Application Suite				X			X		X	X				